

**UNE ÉCOLE AU COEUR**

**DE VOTRE ENTREPRISE**

**IGR-IAE RENNES**

**École universitaire  
de Management**



# L'ESPRIT D'ENTREPRISE À L'UNIVERSITÉ

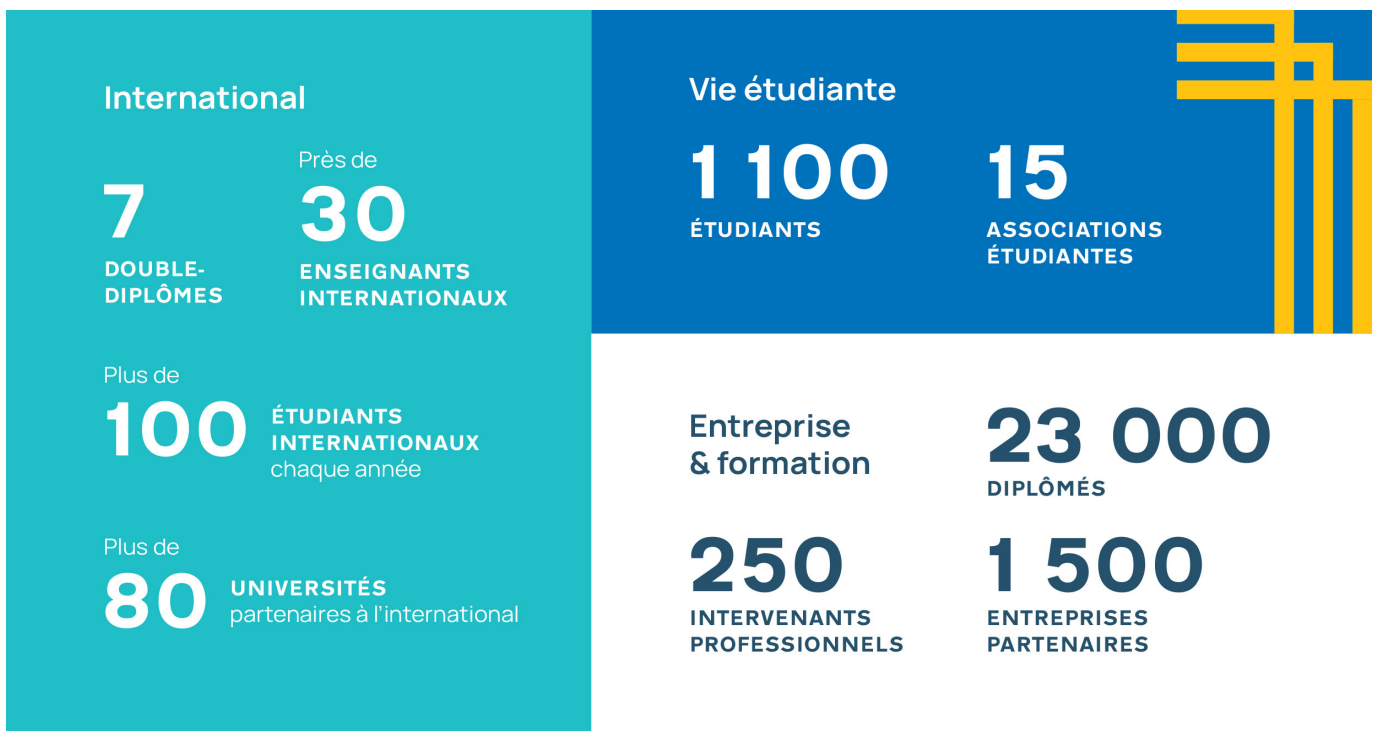
## Un double ADN

Fondé en 1955 pour apporter aux entreprises du territoire une réponse à leurs besoins de formation en management, l'IGR-IAE Rennes, Ecole Universitaire de Management, a fait des relations entreprises le cœur de sa mission. Aujourd'hui encore, l'IGR-IAE revendique cet héritage et propose des formations en management alliant les valeurs de l'université aux atouts des grandes écoles : rigueur et qualité scientifiques, interactions avec les milieux professionnels, cursus internationalisés, défense de l'égalité des chances...

L'IGR-IAE Rennes est une composante de l'Université de Rennes qui fédère des composantes de formation (UFR, facultés, écoles, instituts), des pôles de recherche, cinq grandes écoles et 35 000 étudiants. [www.univ-rennes.fr](http://www.univ-rennes.fr)

L'IGR-IAE Rennes est membre fondateur d'IAE France, qui regroupe les 38 Écoles Universitaires de Management, 1er réseau français de formation et de recherche en management. Inspirés du modèle anglo-saxon des business schools, les IAE, Écoles Universitaires de Management proposent des formations en adéquation avec les besoins des entreprises, où les savoirs académiques côtoient les savoir-faire professionnels. [www.iae-france.fr](http://www.iae-france.fr)

L'IGR-IAE Rennes est certifié Qualicert, depuis 2005 par la société SGS, leader mondial de la certification de services. [www.sgsgroup.fr](http://www.sgsgroup.fr)



# RÉVÉLER

## Vos collaborateurs

### Former

Nos enseignements sont spécifiquement conçus pour permettre aux futurs diplômés de devenir des spécialistes qualifiés de leur domaine de prédilection, des managers sensibles ouverts et responsables, qui auront l'envie de participer au développement de votre entreprise.

### Explorer

À l'IGR-IAE Rennes, l'internationalisation des parcours est une priorité. Les étudiants ont la possibilité de suivre une partie de leur cursus dans l'une de nos 80 universités partenaires, ou d'obtenir un double diplôme. Quatre masters sont dispensés entièrement en anglais, les tests de langues sont obligatoires et financés.

### Comprendre

La recherche en sciences de gestion irrigue tous les enseignements. Une initiation à la recherche est proposée en licence et master ; elle apprend la conceptualisation,

la modélisation et permet d'aiguiser l'esprit critique des étudiants. Les diplômés disposent ainsi de clés d'analyse leur permettant d'accompagner l'innovation au sein de votre entreprise.

### Appliquer

Cas pratiques, enquêtes terrains, stages, learning expédition, l'immersion en entreprise est au coeur du dispositif pédagogique. Membres des conseils de perfectionnement de chaque master, les professionnels apportent leur "expertise métier" sur le contenu des enseignements, garantissant ainsi une parfaite adéquation entre les enseignements et les problématiques managériales.

### S'engager

Une quinzaine d'associations étudiantes, une cinquantaine de projets chaque année, plus de 300 étudiants impliqués. Être membre d'une association permet aux étudiants d'acquérir une certaine autonomie dans la gestion d'un projet et d'apprendre par l'action.

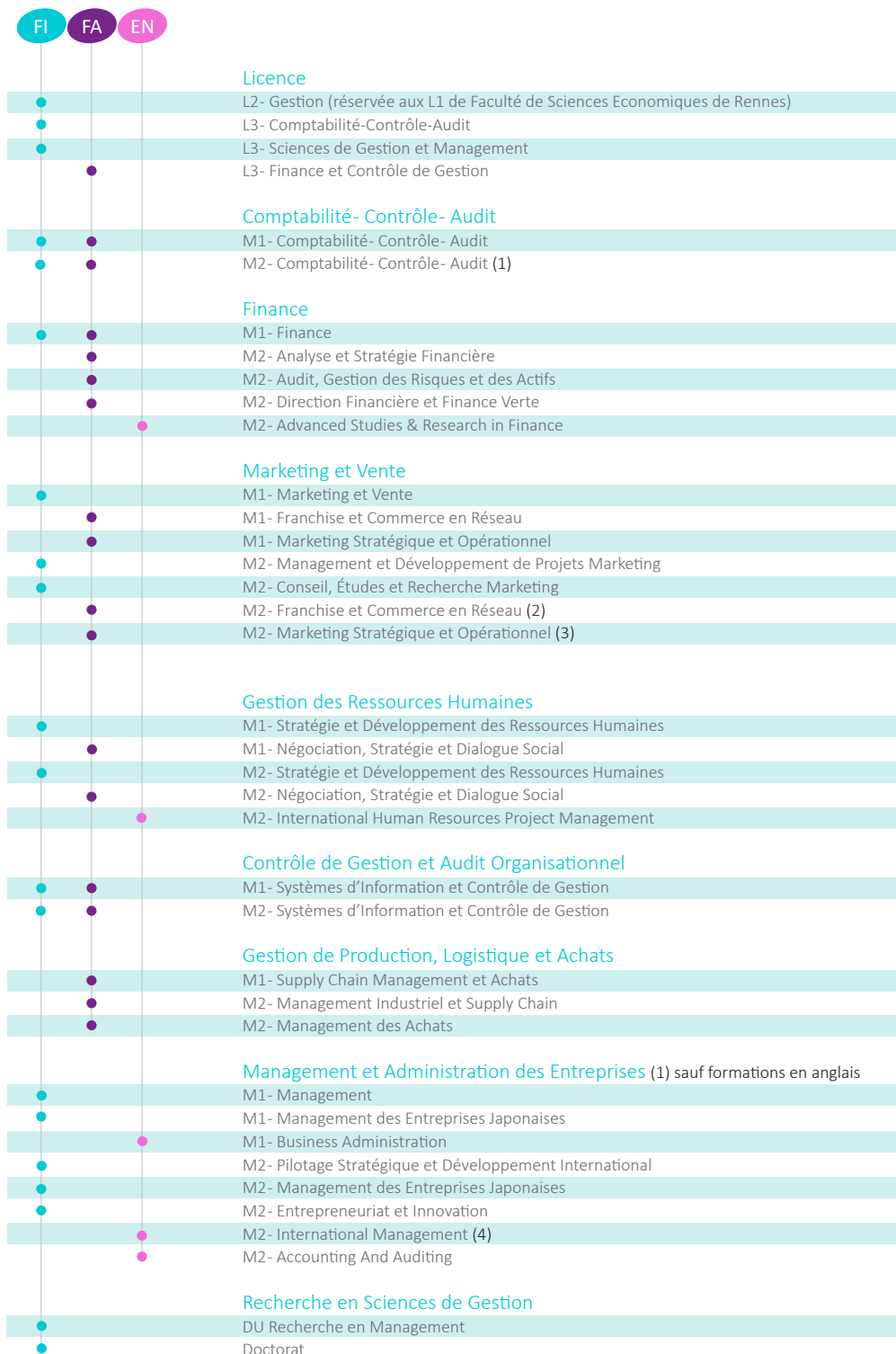


**Domaines d'expertise**  
Comptabilité-Contrôle-Audit / Finance / Gestion des Ressources Humaines  
Management et Administration des Entreprises / Marketing & Vente  
Contrôle de Gestion et Audit Organisationnel  
Gestion de Production, Logistique et Achats

**Formations**  
Licence, Master, Doctorat

Formation initiale  
Apprentissage & contrat de professionnalisation  
Formation continue

# OFFRE DE FORMATIONS



FI : formation initiale - FA : formation en alternance - EN : formation en anglais

(1) M2 - Comptabilité Contrôle Audit en alternance : accessible uniquement pour les étudiants qui ont fait le M1 CCA FA

(2) M2 - Franchise et Commerce en Réseau : accessible uniquement pour les étudiants qui ont fait le M1 FCR

(3) M2 - Marketing Stratégique et Opérationnel en alternance : accessible uniquement pour les étudiants qui ont fait le M1 MSO FA

(4) L'entrée en formation se fait en M1 - Business Administration (soit sur 2 ans M1 puis M2 sous réserve de validation du M1). Pas de recrutement direct en M2 actuellement.

# TRANSMETTRE

Vous recherchez un stagiaire ?

Déposez vos offres sur notre espace Carrières & Stages.



L'espace Carrières & Stages, véritable outil de valorisation de votre marque employeur

- Une base d'offres de stage / alternance / premier emploi mise à disposition de tous nos étudiants
- Un espace recruteur : présentation de vos métiers, vos valeurs, vos opportunités de recrutement, vos médias RH (vidéos, plaquettes, témoignages, ...)
- Un espace "événements carrières" : nos étudiants s'inscrivent en ligne à vos manifestations emploi / carrière et à celles de l'IGR-IAE Rennes (Forum Entreprises, retours d'expériences métier, visites d'entreprises)

<http://iae-rennes.jobteaser.com/>

## Calendrier des stages

Toutes nos formations initiales comportent une période obligatoire de stage en entreprise. Sur la totalité de leur formation, les étudiants en formation initiale de l'IGR-IAE Rennes auront effectué une année complète en entreprise.

**Master 2ème année (Bac +5)** / Durée : 4 à 6 mois  
Période : avril à octobre (à compter de janvier pour le Master Comptabilité Contrôle Audit et les Masters Internationaux)

**Master 1ère année (Bac +4)** / Durée : 2 à 4 mois  
Période : avril à fin août

**Licence de Gestion (Bac +3)** / Durée : 2 à 3 mois  
Période : mai à fin août

## Accueillir un stagiaire étranger

Originaires d'une trentaine de nationalités différentes, nos étudiants étrangers suivent un cursus du BAC+4 au BAC+5 dans les domaines suivants : finance, management des ressources humaines, comptabilité et audit, management international. En complément des cours de gestion en anglais, ils bénéficient d'un enseignement de 250 h de Français Langue Etrangère qui leur permet d'être autonomes au sein d'une équipe francophone.

Vous souhaitez conforter des relations avec des partenaires étrangers, vous avez un projet de développement international, une volonté de déployer des activités en Chine, Inde, Brésil, Pologne, Vietnam... ? N'hésitez pas à confier vos missions à nos étudiants internationaux.



## CONTACTS

Franck ALEXANDRE / Camille BONNIN  
igr-stages@univ-rennes.fr  
02 23 23 36 04 / 02 23 23 42 79

# RENCONTRER

---

Vous souhaitez rencontrer nos étudiants ?  
Participez aux événements Travail & Carrière.

Tout au long de l'année, le service Carrière & Stages organise des temps de rencontres entre étudiants et entreprises afin de faciliter leur insertion professionnelle.

## Semaine Travail & Carrière

Conçu sur trois ans, de la Licence 3 au Master 2, le Parcours Travail & Carrière a pour objectif d'accompagner les étudiants dans la construction de leur projet professionnel (étude sur les métiers et secteurs d'activités, rencontres avec des cadres en activité) et de les préparer à l'intégration professionnelle (posture, stratégie d'approche des entreprises).

Ateliers professionnels, conférences, rencontres entreprises, ponctuent une semaine organisée en novembre. Elle s'achève avec le Forum Entreprises...

## Visites d'entreprises, rencontres métiers

Pour aller plus loin, les associations de l'IGR-IAE organisent des temps de rencontres étudiants / entreprises : visites d'entreprise, afterworks,...

## Forum Entreprises

70 entreprises viennent à la rencontre, des étudiants dans une optique de recrutement (stages, alternances et premier emploi).

Pour l'entreprise, c'est l'occasion de :

- se présenter et faire connaître son secteur d'activité et ses métiers ;
- proposer des offres de stages, d'alternance (apprentissage, contrat de professionnalisation) et d'emploi ;
- identifier des profils de qualité et bâtir des relations à long terme avec nos étudiants et diplômés ;
- diversifier son réseau en rencontrant d'autres professionnels.

**TRAVAIL  
& CARRIÈRE**



## CONTACT

Gwénégan BOURHIS  
igr-entreprises@univ-rennes.fr  
02 23 23 75 88

# COLLABORER

Vous avez besoin de renforcer vos équipes ?  
Faites le choix de l'alternance.

L'IGR-IAE Rennes accueille 380 alternants qui contribuent au développement de l'activité des entreprises du territoire. Dix-huit formations sont proposées en alternance (contrat de professionnalisation ou apprentissage).

## Recruter un alternant

L'alternance associe un enseignement académique dispensé par un établissement de formation et un enseignement pratique dans votre entreprise. À l'IGR-IAE, nos étudiants sont sélectionnés sur critères académiques avec le même niveau d'exigence qu'en formation initiale.

Une fois admis, ils devront satisfaire à vos processus de recrutement. L'admission à suivre la formation n'est définitive qu'à la signature du contrat avec l'employeur.

Le service alternance de l'IGR-IAE Rennes vous accompagnera dans votre recherche et réceptionnera vos offres d'emploi en alternance pour une diffusion aux admis dans les spécialités en alternance proposées à l'IGR-IAE Rennes.

## L'alternant

Le contrat court sur une année universitaire de septembre à août. Conçu pour répondre aux besoins des entreprises d'accueil, le rythme d'alternance peut varier légèrement en fonction des formations (généralement une semaine /trois semaines).

## Suivi de l'alternant par l'organisme de formation

L'étudiant sera suivi à la fois par un tuteur professionnel ou maître d'apprentissage et par un tuteur pédagogique. Un dialogue régulier est assuré entre l'entreprise et l'établissement de formation. Un livret dématérialisé formalise la montée en compétences de l'apprenant, livret partagé entre 3 parties prenantes (alternant, maître d'apprentissage et tuteur pédagogique). Des visites sur le lieu de travail seront assurées par le tuteur pédagogique.

Nos formations en alternance (contrats d'apprentissage ou de professionnalisation) :

- Licence Finance et Contrôle de Gestion (L3)
- Master Comptabilité-Contrôle-Audit (M1/M2)
- Master Gestion des Ressources Humaines (M1/M2)
- Master Marketing Franchise et Commerce en Réseau (M1/M2)
- Master Marketing Stratégique et Opérationnel (M1/M2)
- Master Système d'Information et Contrôle de Gestion (M1/M2)
- Master Finance Analyse et Stratégie Financière (M1/M2)
- Master Finance Audit Gestion des Risques et des Actifs (M1/M2)
- Master Finance Direction Financière et Finance Verte (M2)
- Master Gestion de Production, Logistique, Achats (M1/M2)
- Master MAE Parcours Ingénieur Manager (M2)



## CONTACTS

Patricia GUIDAL / Chrystèle ALIX-PELTOT  
patricia.guidal@univ-rennes.fr  
chrystele.alix@univ-rennes.fr  
02 23 23 52 02 / 02 23 23 46 49

# PERFECTIONNER

Vous souhaitez faire évoluer vos collaborateurs ?  
Ayez le réflexe formation continue.



## Des formations de niveau Licence ou Master

L'IGR-IAE Rennes accueille près de 260 professionnels qui souhaitent donner une nouvelle impulsion à leur carrière. Les stagiaires peuvent perfectionner leurs acquis professionnels et compléter leur Bac +4 initiale par l'obtention d'un diplôme de niveau Bac +3 à Bac +5.

Tous les diplômes en formation continue sont compatibles avec un emploi. Proposés à temps partiel sur une année universitaire, ils permettent de concilier projet de formation et activité professionnelle.

L'IGR-IAE Rennes offre également une variété de certificats de compétences spécialement conçus pour permettre une montée en qualification des participants sur des domaines ou activités spécifiques. Les certificats de compétences correspondent à des formations courtes sur les « compétences phares » d'un diplôme.

## Un accompagnement sur mesure

Le Service Formation Continue et Alternance (SFCA), accompagne les professionnels et les entreprises dans :

- la construction du projet professionnel (analyse des besoins en compétences) de reprise d'études ou de VAE
- l'identification de la formation la mieux adaptée et du dispositif adéquat (reprise d'études, validation d'acquis, modularisation, ...)
- l'accompagnement dans le montage des dossiers administratifs et financiers



## CONTACTS

Patricia GUIDAL / Chrystèle ALIX-PELTOT  
patricia.guidal@univ-rennes.fr  
chrystele.alix@univ-rennes.fr  
02 23 23 52 02 / 02 23 23 46 49



La certification qualité a été délivrée au titre des catégories d'action suivantes :  
• ACTIONS DE FORMATION  
• ACTIONS PERMETTANT DE VALIDER LES ACQUIS DE L'EXPIRIENCE  
• ACTIONS DE FORMATION PAR APPRENTISSAGE

# FORMATION CONTINUE

---

## Master

Master 1 Contrôle de Gestion et Audit Organisationnel parcours Système d'Information et Contrôle de Gestion

Master 1 Comptabilité - Contrôle - Audit

Master 1 Gestion des Ressources Humaines parcours Stratégie et Développement des Ressources Humaines

Master 2 Contrôle de Gestion et Audit Organisationnel parcours Système d'Information et Contrôle de Gestion

Master 2 Comptabilité - Contrôle - Audit

Master 2 mention Management et administration des entreprises parcours Pilotage Stratégique et Dév. International

## Diplôme Universitaire

DU Recherche management

## Bloc de compétences

Mobiliser et produire des savoirs hautement spécialisés

Élaborer une vision stratégique en Marketing-Vente

Concevoir et/ou piloter des solutions de gestion en Marketing-Vente

Mesurer et contrôler via des outils et méthodes de gestion en Marketing-Vente

Mettre en œuvre des règles, des normes et des démarches qualité en Marketing-Vente

Développer une culture managériale et organisationnelle

Mesure et contrôle des outils et méthodes de gestion en Gestion des Ressources Humaines

Règles, Normes et Qualité en GRH

Comportements et postures au travail

Élaborer une vision stratégique en management et administration des entreprises

Concevoir et/ou piloter des solutions de gestion en management et administration des entreprises

Mesurer et contrôler via des outils et méthodes de gestion en management et administration des entreprises

Mettre en œuvre des règles, des normes et les démarches qualité

Développer une culture managériale et organisationnelle

Concevoir et/ou piloter des solutions de gestion de la performance

Mettre en œuvre des règles, normes démarches en comptabilité des groupes, des restructurations

Concevoir, accompagner et/ou piloter des solutions de gestion en matière de systèmes d'information



# RECRUTER

Vous souhaitez embaucher un jeune diplômé ou un profil confirmé ?  
Diffusez vos offres via notre réseau de diplômés.



Regroupant plus de 23 000 diplômés de l'IGR-IAE Rennes depuis sa création, IGR Alumni, association des diplômés, est votre partenaire recrutement.

## Transmettez-nous vos offres

Nous nous chargeons de les diffuser à nos adhérents et à une population de diplômés ciblée en fonction de la formation et du nombre d'années d'expériences que vous recherchez.

- en ligne : [www.igr-alumni.fr](http://www.igr-alumni.fr)
- par mail : [igr-alumni@univ-rennes.fr](mailto:igr-alumni@univ-rennes.fr)

## Communiquez sur votre entreprise

Votre entreprise se développe et souhaite recruter ? Vous organisez des rencontres emploi (jobdating, événements RH) ? N'hésitez pas à nous transmettre vos actualités, campagnes de communication ou agenda, nous les relayerons à nos diplômés via la plateforme alumni : [www.igr-alumni.fr](http://www.igr-alumni.fr).

## Vous êtes diplômé ?

Pensez à mettre à jour votre profil sur le site dédié. La force du réseau des diplômés réside dans la qualité des relations entre ses membres et l'exactitude des coordonnées professionnelles.



## CONTACT

Léna GLEHEN  
[igr-alumni@univ-rennes.fr](mailto:igr-alumni@univ-rennes.fr)  
02 23 23 78 63

# SOUTENIR

Vous voulez investir dans la formation de vos futurs collaborateurs ?  
Versez votre taxe d'apprentissage à l'IGR-IAE Rennes.

L'IGR-IAE Rennes propose des formations de haut niveau et professionnalisantes, qui répondent aux besoins et exigences des employeurs. Votre entreprise souhaite soutenir nos formations ?

Contribuez aux ressources de l'Université de Rennes, en nous reversant une part du solde de votre taxe d'apprentissage.

Calculée sur 0.68% de votre masse salariale, le versement de la taxe d'apprentissage s'opère désormais directement à travers la déclaration sociale nominative. Vous pouvez décider de marquer votre attachement à notre établissement en affectant sur la plateforme SOLTÉA tout ou partie de votre solde de la taxe d'apprentissage.

Plus d'informations : <https://www.igr.univ-rennes.fr/content/taxe-dapprentissage>



Les fonds issus de votre solde la taxe d'apprentissage sont indispensables pour poursuivre notre développement et garantir à nos étudiants l'accès à un enseignement d'excellence sans condition de ressources.

Vos contributions nous permettent de :

- **Renforcer un enseignement public de haut niveau** : des formations en sciences de gestion et management ancrées dans la recherche académique
- **Favoriser l'ouverture internationale** : échanges universitaires, certifications linguistiques
- **Stimuler la créativité et l'esprit d'entreprendre** : projets associatifs, learning expeditions, serious games,
- **Faciliter l'insertion professionnelle** : forums recrutement, conférences métiers...
- **Améliorer les conditions d'apprentissage** : espaces de travail collaboratifs, équipements numériques, lieux de vie conviviaux.
- **Former des managers audacieux et responsables** : création de formations et innovations pédagogiques sur les enjeux de transitions environnementales et sociétales

C'est permettre à nos étudiants  
de révéler leurs potentiels  
pour qu'ils accompagnent durablement  
l'activité de votre entreprise.



## CONTACTS

Gwénégan BOURHIS / Ronan HEURTEL  
[igr-entreprises@univ-rennes.fr](mailto:igr-entreprises@univ-rennes.fr)  
02 23 23 75 88 / 02 23 23 70 40

# INVESTIR

Vous souhaitez accompagner notre développement ?  
Rejoignez la Fondation IGR-IAE.

Sous égide de la Fondation de France, la Fondation IGR-IAE a été créée en 2007 par cinq chefs d'entreprise bretons convaincus du rôle que peut jouer une école publique sur l'activité économique locale.

Depuis plus de 15 ans, la Fondation IGR-IAE réunit étudiants, chercheurs et entreprises autour d'un projet commun : participer au développement d'une Bretagne solidaire et responsable.

Les entreprises partenaires soutiennent les initiatives visant à améliorer l'esprit entrepreneurial, l'employabilité et la mobilité des étudiants. Elles financent des travaux de recherche scientifique en gestion qui sont en prise directe avec les préoccupations managériales des entreprises bretonnes. La Fondation IGR-IAE favorise la transmission et la diffusion des connaissances en gestion et en management.

Rejoindre la Fondation IGR-IAE, c'est :

- Soutenir les initiatives des étudiants et stimuler l'esprit entrepreneurial breton
- Permettre le développement de méthodes pédagogiques innovantes et favoriser ainsi l'insertion sociale et professionnelle des nouvelles générations
- Contribuer au développement de la recherche dans les entreprises du territoire
- Assurer le développement des entreprises en renouvelant leurs générations de collaborateurs

C'est investir durablement pour le territoire.



## PARTENAIRES

Les 5 membres fondateurs

CRÉDIT MUTUEL ARKÉA

EURO RSCG 360

CACHE-CACHE (GROUPE BEAUMANOIR)

REPRO CONSEIL (GROUPE KONICA MINOLTA)

LES THERMES MARINS DE SAINT-MALO

Membres associés et donateurs (novembre 2025)

BAKER TILLY - BANQUE DE FRANCE

BÉCOUZE - GROUPE BEAUMANOIR - CAPEOS

CONSEILS - CERFRANCE CÔTES D'ARMOR - CFJM

EY - FORVIS MAZARS - LA FEUILLE D'ÉRABLE

GEIREC - GROUPE JEULIN - MBA MUTUELLE

MELTONE ADVISORY - PKF ARSILON - GROUPE

ROULLIER - GROUPE SECOB - YVES ROCHER



## CONTACT

**Gwénégal BOURHIS**

gwenegan.bourhis@univ-rennes.fr

02 23 23 75 88



11, rue Jean Macé - CS 70803 - 35708 RENNES CEDEX 7  
tél. : 02 23 23 77 77 - mail : igr-entreprises@univ-rennes.fr



[www.igr.univ-rennes.fr](http://www.igr.univ-rennes.fr)