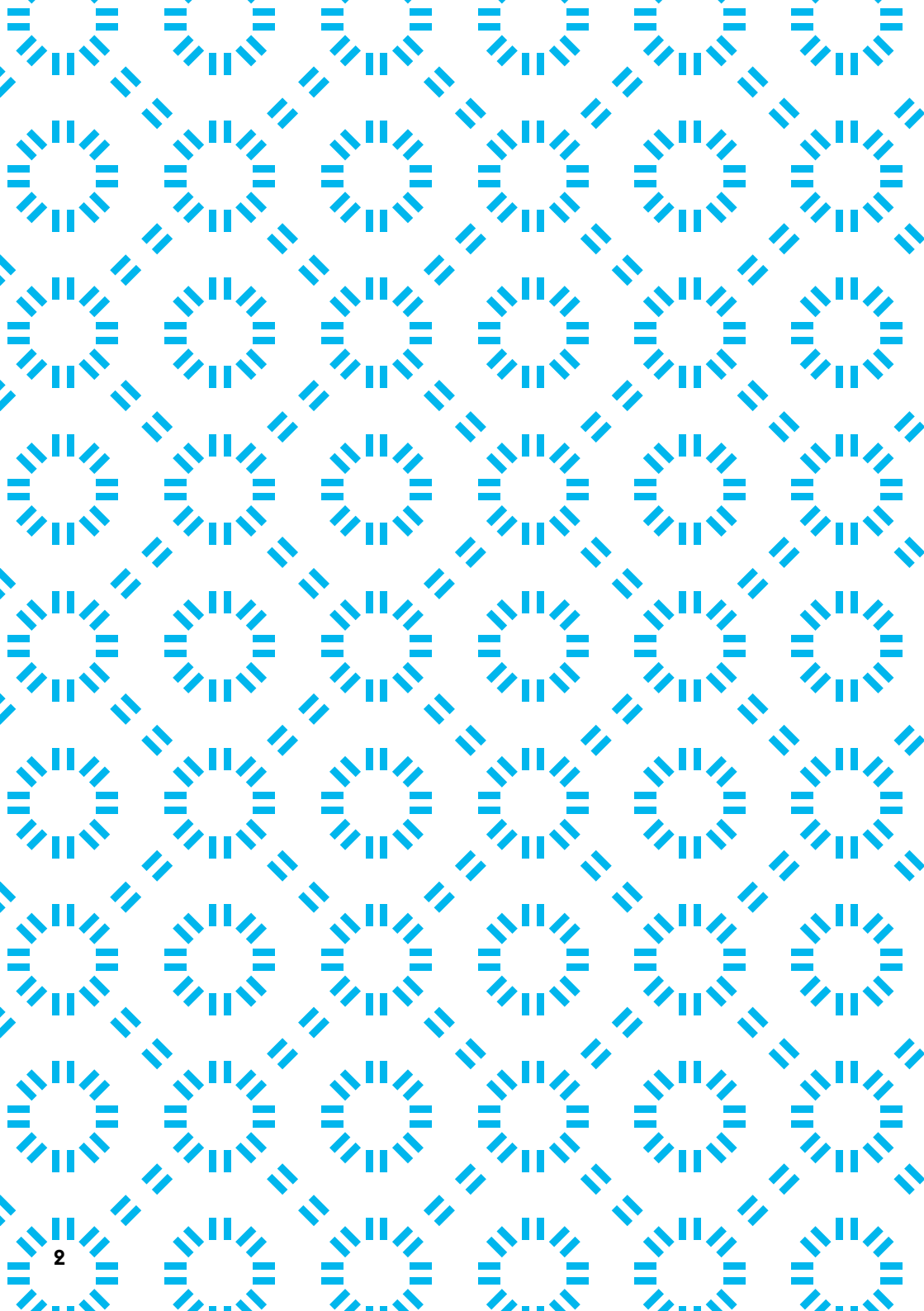


Guide

# Alternance

2026 - 2027



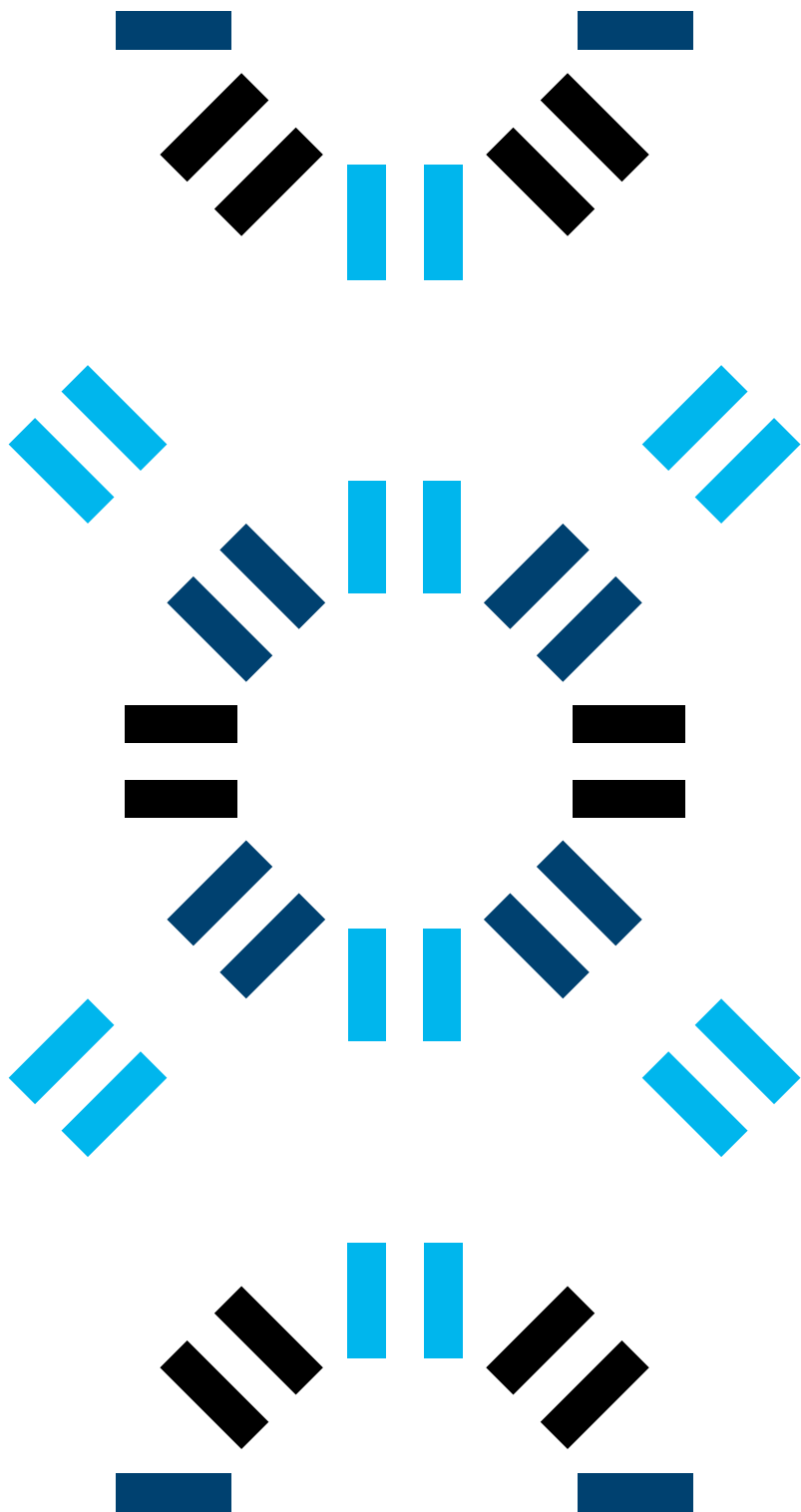


# Sommaire

L'Université de Rennes	5	L'alternance à l'université	8	Les bonnes raisons de choisir l'alternance	11
Les acteurs de l'alternance	12	Les droits et les devoirs en alternance	13	Trouvez votre alternance	14
Deux types de contrats	16	Déposez votre candidature	19	De la candidature à l'entrée en formation	20
Les aides pour les alternants	22	Handicap et alternance	24	Contacts	38

## Formations en alternance

BIOLOGIE ENVIRONNEMENT CHIMIE DU VIVANT	28	DROIT SCIENCE POLITIQUE ADMINISTRATION PUBLIQUE	29	ÉCONOMIE GESTION	30
INFORMATIQUE SCIENCES ET TECHNOLOGIES DU NUMÉRIQUE	32	MATHÉMATIQUES ET APPLICATIONS	34	PHYSIQUE - CHIMIE SCIENCES DE LA TERRE ET MÉCANIQUE	35
PROFESSIONS DE SANTÉ	36	SCIENCES SOCIALES PHILOSOPHIE	36	TECHNOLOGIES SCIENCES INDUSTRIELLES	37



# L'Université de Rennes

L'Université de Rennes et ses 5 grandes écoles accueillent plus de 33 700 étudiantes et étudiants au sein de ses UFR, facultés, écoles et instituts.



Université  
de Rennes



INSA

INSTITUT NATIONAL  
DES SCIENCES  
APPLIQUÉES  
RENNES



## Une ambition commune : accompagner un monde en transition

Forte de ce regroupement, au cœur de la région Bretagne et de la métropole rennaise, l'Université de Rennes poursuit l'**ambition de relever – avec et pour la jeunesse – les grands défis sociétaux** en particulier dans les domaines :



Environnement



Santé globale



Numérique

# UN ANCRAGE TERRITORIAL FORT

## L'Université de Rennes, c'est :

### 3 campus à Rennes

- Campus de Beaulieu pour les sciences et le numérique
- Campus Centre en droit, économie et gestion
- Campus Villejean en santé

### 3 campus à Lannion, Saint-Brieuc et Saint-Malo

### 4 IUT (Instituts Universitaires de Technologie)

- IUT de Lannion
- IUT de Saint-Brieuc
- IUT de Rennes
- IUT de Saint-Malo

### 2 écoles d'ingénieurs publiques

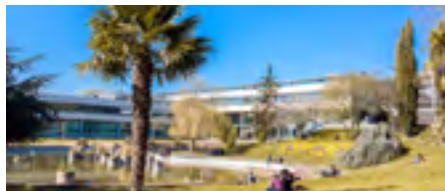
- ENSSAT (École nationale supérieure des sciences appliquées et de technologie)
- ESIR (École supérieure d'ingénieurs de Rennes)

### 5 grandes écoles, établissements-composantes

EHESP, ENSCR, ENS Rennes, INSA Rennes, Sciences Po Rennes



# LES CAMPUS DE L'UNIVERSITÉ



## Campus Beaulieu - Rennes - Bruz

- Faculté des sciences
- ISTIC
- École supérieure d'ingénieurs de Rennes (ESIR)
- IUT de Rennes
- École nationale supérieure de chimie de Rennes (ENSC Rennes)
- Institut national des sciences appliquées de Rennes (INSA Rennes)
- École normale supérieure de Rennes (ENS Rennes)



## Campus Centre - Rennes

- Faculté de Droit et de science politique
- Faculté des Sciences économiques
- IGR-IAE Rennes
- Institut de préparation à l'administration générale (IPAG)
- Sciences Po Rennes



## Campus Santé de Villejean - Rennes

- Faculté de Médecine
- Faculté d'Odontologie
- Faculté des Sciences pharmaceutiques et biologiques
- École des hautes études en santé publique (EHESP)



## Campus de Lannion

- École nationale supérieure des sciences appliquées et de technologie (ENSSAT)
- IUT de Lannion



## Campus de Saint-Brieuc

- Antenne de la faculté de Droit et de science politique
- IUT de Saint-Brieuc



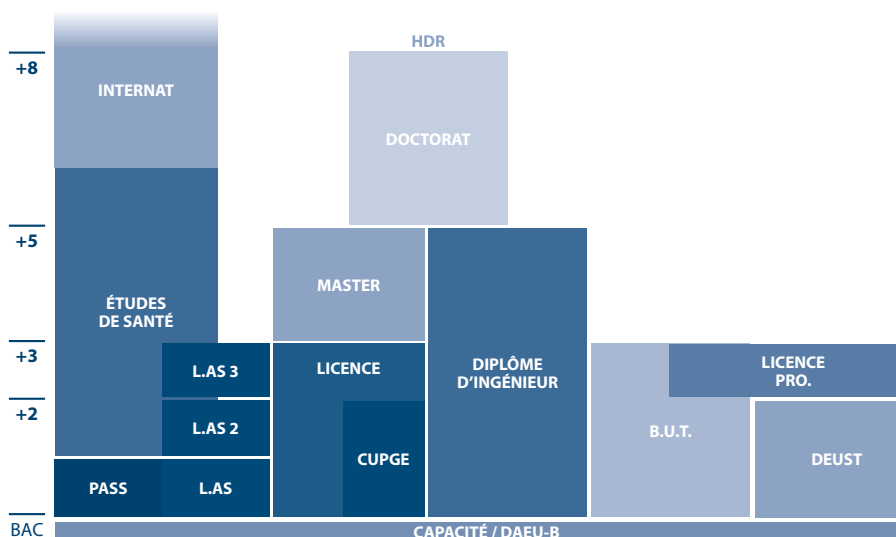
## Campus de Saint-Malo

- IUT de Saint-Malo

# L'alternance à l'université

## DIPLÔMES DE L'UNIVERSITÉ

De bac+1 à bac+5 près de 130 formations ouvertes à l'alternance  
DEUST, BUT, licence 3, licence professionnelle, master ou diplôme  
d'ingénieur.



## CHIFFRES CLÉS



**127**  
diplômes en  
alternance



**2 800**  
étudiant.es\*  
en alternance

\*Chiffres au 16 juin 2025 (Conseil consultatif du SFCA y compris les effectifs extérieurs)



# LE CENTRE DE FORMATION D'APPRENTIS

**La mission du CFA de l'Université de Rennes est d'accompagner votre réussite.**

**Au carrefour des échanges entre étudiant·es, enseignant·es et entreprises, nos missions sont multiples :**

- vous aider à **trouver la formation** qui correspond à votre projet ;
- vous **accompagner dans la recherche** d'un employeur ;
- **faciliter votre intégration** à l'université et dans l'entreprise ;
- vous **informer de vos droits et devoirs** ;
- vous **aider en cas de difficultés** pendant votre formation ;
- **assurer la gestion** financière, administrative et juridique des contrats d'alternance.



## Vos contacts privilégiés

**Pour chaque formation, vous pouvez compter sur une équipe dédiée (p.38).** Un binôme, chargé d'animation et d'ingénierie et gestionnaire de formation, vous accompagne tout au long de votre cursus.



## Certification Qualiopi

Le SFCA de l'Université de Rennes est certifié Qualiopi (2025-2028).



La certification qualité a été délivrée  
au titre des catégories d'action suivantes :  
ACTIONS DE FORMATION  
ACTIONS PERMETTANT DE VALIDER LES ACQUIS DE L'EXPERIENCE  
ACTIONS DE FORMATION PAR APPRENTISSAGE

**Qualiopi atteste de la qualité du processus de formation concourant au développement des compétences et permet une plus grande lisibilité de l'offre de formation auprès des entreprises et des usagers.**

**Qualiopi est obligatoire pour tous les organismes de formation** souhaitant bénéficier de fonds publics ou mutualisés des financeurs de la formation. Qualiopi compte 7 critères qualité et 32 indicateurs permettant de mesurer l'atteinte des critères, fixés par décret n°2019-565 du 06/06/19 ([rubrique SFCA, Certification qualité](#)).

# Les bonnes raisons de choisir l'alternance

## UN ENSEIGNEMENT AUGMENTÉ

- Profitez d'un enseignement « augmenté » qui allie connaissances théoriques et mise en pratique
- Obtenez un diplôme de qualité reconnu
- Mettez en pratique en entreprise les connaissances acquises à l'université

## UN STATUT AVANTAGEUX

- Être étudiant et salarié : un double statut
- Percevez un salaire pendant votre formation
- Pas de frais de formation (hormis CVEC\*)
- Profitez des avantages du statut de salarié
- Gagnez en expérience professionnelle
- Consolidez vos savoir-être
- Développez plus rapidement votre réseau professionnel
- Accédez plus facilement à l'emploi

---

\*Chaque étudiant inscrit en formation initiale ou apprentissage dans un établissement d'enseignement supérieur doit obligatoirement, préalablement à son inscription, s'acquitter de la Contribution de vie étudiante et de campus (CVEC).

# Les acteurs de l'alternance



## A l'université, le responsable pédagogique :

- **pilote** la formation
- **valide** le dossier de **candidature**
- **approuve les missions** en entreprise
- **coordonne l'équipe pédagogique**
- **garantit le bon déroulement** de la formation.



## A l'université, le tuteur pédagogique :

- **assure le lien** entre la formation et l'entreprise
- **veille au bon déroulement pédagogique** de l'alternance
- **assure le suivi pédagogique** de la réalisation des missions.



**L'alternant**  
Acteur principal de  
l'obtention de son  
diplôme et de son projet  
professionnel.



## Dans l'entreprise, le maître d'apprentissage :

- **encadre** l'apprenti
- **assure la transmission de savoir-faire et des méthodes de travail**
- **veille à la réalisation des missions** de l'alternant
- est l'**interface « entreprise »** du tuteur pédagogique.



## A l'université, l'équipe gestionnaire du CFA :

- **gère les contrats et suit le quotidien** (financement, attestation de présence, ..).
  - **garantit le respect** de la réglementation de l'information et le suivi des apprentis
- Interlocuteurs privilégiés**, ils assurent la **bonne communication** entre tous les acteurs.

# Les droits et les devoirs en alternance



## Droits

- Un **statut de salarié** : période d'essai, congés payés et spécifiques, protection sociale.
- Une **rémunération** pendant sa formation.
- Une **prise en charge des frais** de formation.
- Un **accès aux services de l'université** (bibliothèques, culture, sport, RU ...).

## Devoirs

- **Être assidu** en cours et passer les examens.
- **Justifier** ses absences.
- **Respecter le règlement** de l'entreprise et celui de l'université.
- **Répondre aux enquêtes** de l'université.

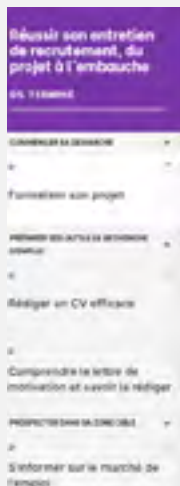
# Trouvez votre alternance

Comme pour un premier emploi, il s'agit d'un véritable processus de recrutement. Il est impératif de vous préparer !

## LES OUTILS DE L'UNIVERSITÉ

### Module d'auto-formation

L'Université de Rennes a conçu un module d'auto-formation en ligne « **réussir son entretien de recrutement, du projet à l'embauche** » pensé par des professionnels expérimentés ayant une parfaite connaissance des attentes des recruteurs. Grâce à leurs conseils et astuces, **vous aurez toutes les clés pour réussir votre recherche et décrocher le poste qui correspond à votre projet professionnel.**



### Réussir son entretien d'embauche

Anne Gernier  
Anthony Chollet  
Charly Boissard



Université  
de Rennes



► [Accessible pour les étudiants de l'Université via l'ENT](#)

► [Librement pour le public externe sur la plateforme 360 articulata](#)

## Career Center JobTeaser de l'Université



**Plus de 2 800 offres, dans tous les domaines** et toute la France vous attendent.

**En 5 minutes** seulement, **créez votre profil**, complétez votre présentation et joignez votre CV. Vous pourrez aussi vous appuyer sur les ressources mises à votre disposition (vidéos, tutos, fiches exercices...) pour être prêt à candidater.

Le Career Center JobTeaser, c'est aussi **des entreprises à suivre, des événements recrutement et des conférences métiers** auxquels participer.

► [univ-rennes.jobteaser](http://univ-rennes.jobteaser)

## PENSEZ-Y AUSSI !

### L'équipe formation

Que ce soit votre **interlocuteur au SFCA ou le responsable pédagogique** de votre diplôme, **ils peuvent recevoir en direct des offres** des entreprises. N'hésitez pas à leur en parler.

### Votre réseau

**Parlez-en autour de vous** (famille, amis, enseignants...). Faites fonctionner le bouche-à-oreille.

### Linkedin

**Créez votre profil ou mettez-le à jour** en précisant votre future formation. **Consultez les pages entreprises** et abonnez-vous à celles qui vous intéressent. **Analysez leurs offres** d'emploi et les profils recherchés.

### Les autres jobboards

**Indeed, Hellowork, Cadremploi, Wizbii, La bonne alternance...**

Vous y trouverez des pistes d'entreprises qui recrutent et des exemples de missions.

# Deux types de contrats

## CONTRAT D'APPRENTISSAGE

Il s'adresse aux jeunes jusqu'à 30 ans, ainsi qu'à toute personne plus âgée, reconnue travailleur handicapé ou ayant un projet de création ou de reprise d'entreprise.

### Entreprises concernées

**Entreprises du secteur privé** (y compris les associations), entreprises de **travail temporaire**, entreprises d'**activités saisonnières** et **fonction publique**.

### Rémunération

**Calculée en pourcentage du SMIC\*\***, elle dépend, de l'âge, de l'année de la formation et du diplôme (BUT, licence professionnelle, master, diplôme d'ingénieur). Elle **peut varier selon la convention de branche ou la convention collective** de l'entreprise.

### Rémunérations en apprentissage\*\*

	18 à 20 ans	21 à 25 ans	26 ans et +
<b>1<sup>er</sup> année</b>	43% du SMIC	53% du SMIC	
<b>2<sup>e</sup> année</b>	51% du SMIC	61% du SMIC	100% du SMIC
<b>3<sup>e</sup> année</b>	67% du SMIC	78% du SMIC	

\*sous réserve de la réglementation en vigueur

\*\*Montant du SMIC : 1 823.03 € bruts/mois, au 01/01/2026 pour 35 heures hebdomadaires

Simulation sur : [www.alternance.emploi.gouv.fr](http://www.alternance.emploi.gouv.fr)



# CONTRAT DE PROFESSIONNALISATION

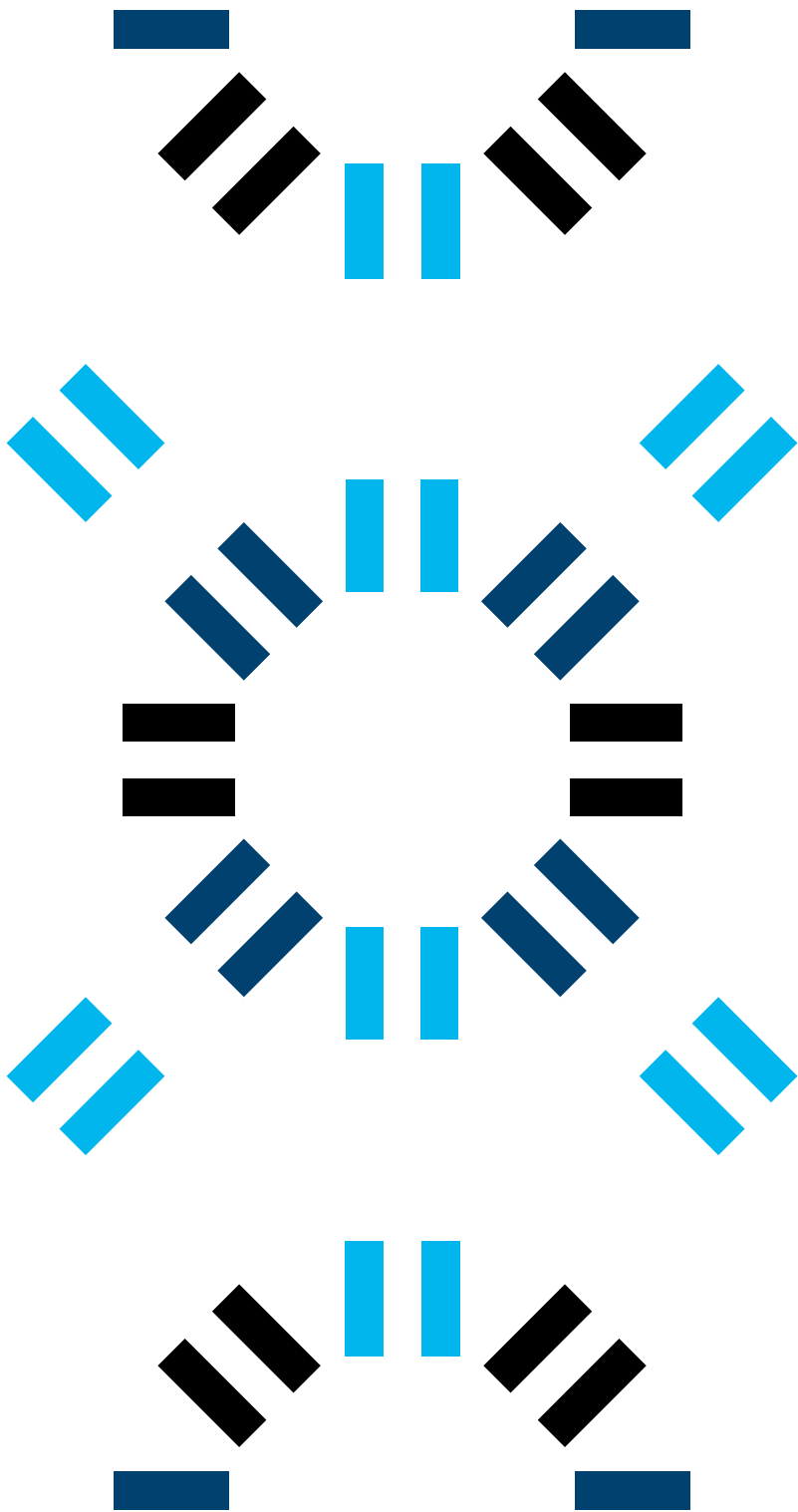
Il s'adresse aux jeunes de 16 à 25 ans ou aux demandeurs d'emploi de 26 ans et plus. Il est également ouvert aux bénéficiaires du revenu de solidarité active (RSA), de l'allocation spécifique de solidarité (ASS) ou de l'allocation adulte handicapé (AAH).

## Entreprises concernées

**Entreprise de droit privé ou établissement public à caractère industriel et commercial** (employeur public non autorisé : État, collectivités territoriales et établissements publics à caractère administratif).

## Rémunérations en contrat de professionnalisation\*\*

<b>Moins de 21 ans</b>	Au moins 65 % du SMIC
<b>21 ans à 25 ans révolus</b>	Au moins 80 % du SMIC
<b>26 ans et plus</b>	Au moins 100 % ou 85 % du salaire minimum conventionnel de branche si plus favorable



# Déposez votre candidature

## DATES DE CANDIDATURE



Elles s'étendent pour la plupart de février à juin.  
Pour connaître les dates précises de candidature en alternance, consultez la fiche formation sur l'annuaire de formation.

## PLATFORMES DE CANDIDATURE

Déposez votre candidature sur la plateforme correspondant à votre situation et à la formation visée.

### PARCOURSUP

pour les formations **post-bac** (BUT 1<sup>ère</sup> année)

► [parcoursup.fr](https://parcoursup.fr)

### E-CANDIDATURE

pour les **BUT 2<sup>ème</sup> année**, **BUT 3<sup>ème</sup> année**

**Licences professionnelles**, **masters 2<sup>ème</sup> année** et

**Diplômes d'ingénieur 1<sup>ère</sup> et 2<sup>ème</sup> année**

► [candidatures.univ-rennes.fr](https://candidatures.univ-rennes.fr)



### MON MASTER

pour les **masters 1<sup>ère</sup> année**

► [monmaster.gouv.fr](https://monmaster.gouv.fr)

Pour suivre une formation en alternance, vous devez :

- remplir un dossier de candidature à l'université en ligne
- être admis aux étapes de sélection universitaire
- trouver un employeur et signer un contrat

# L'ALTERNANCE : DE LA CANDIDATURE



JE CANDIDATE  
en ligne

► [univ-rennes.fr/candidater](https://univ-rennes.fr/candidater)

JE SUIS ACCEPTÉ-E  
en formation



L'UNIVERSITÉ ÉDITE et TRANSMET à l'entreprise :

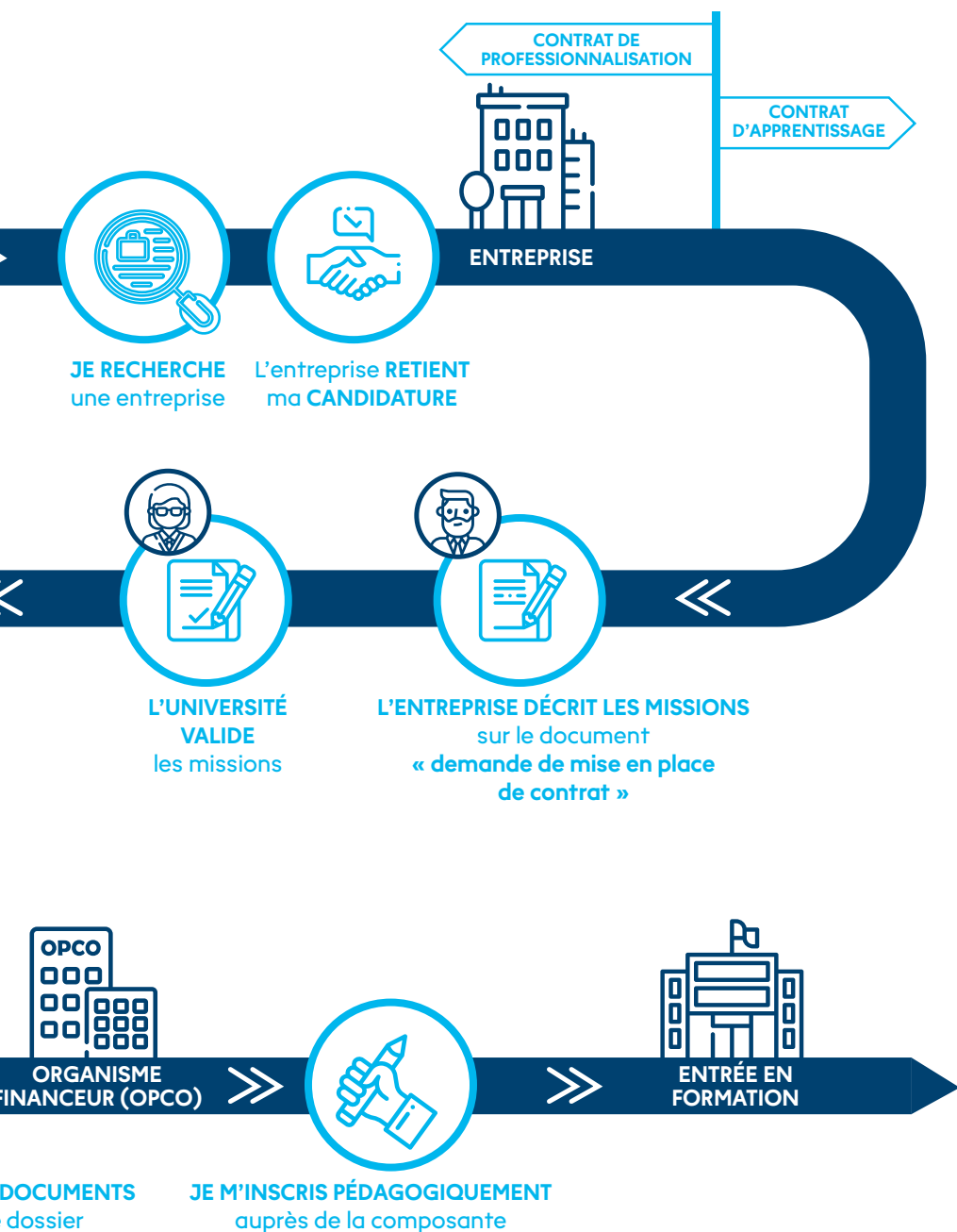
- Contrat CERFA pré-rempli
- Programme et planning
- Convention de formation



TOUS SIGNENT le contrat CERFA :  
alternant-e, entreprise et SFCA

L'ENTREPRISE ENVOIE LES  
signés pour valider le

# ENTRÉE A L'ENTRÉE EN FORMATION



# Les aides pour les alternants

## AIDES AU LOGEMENT

### Aide MOBILI-JEUNE®

Pour les jeunes de moins de 30 ans qui suivent une formation en alternance, elle vient en complément des APL et son montant dépend du salaire perçu par l'alternant.

► [mobilijeune.actionlogement.fr](http://mobilijeune.actionlogement.fr)

### VISALE

La garantie VISALE (Visa pour le Logement et l'Emploi) est une caution locative. Elle garantit le paiement du loyer et des charges locatives au propriétaire en cas de défaillance du locataire. Gratuite, elle facilite la recherche de logement en assurant le bailleur.

► [visale.fr/tutoriels/visale-etudiant-alternant/](http://visale.fr/tutoriels/visale-etudiant-alternant/)

### L'avance LOCA-PASS

Il s'agit d'une **avance sans frais du dépôt de garantie** exigé à la signature d'un bail. Ce prêt à taux zéro est remboursable sur une durée maximale de 25 mois.

► [locapass.actionlogement.fr](http://locapass.actionlogement.fr)

### Les aides de la CAF

Différentes aides financières peuvent être accordées par la CAF : Allocation de Logement à caractère Social (ALS), à caractère Familial (ALF) ou encore Aide Personnalisée au Logement (APL).

► [caf.fr/allocataires](http://caf.fr/allocataires)

### Les logements du CROUS

Le CROUS vous accompagne dans votre recherche de logement sur les différents campus de l'Université de Rennes.

► [crous-rennes.fr](http://crous-rennes.fr)

► [trouverunlogement.lescrous.fr](http://trouverunlogement.lescrous.fr)

### LOKAVIZ

De la chambre **chez des particuliers**, à l'appartement en solo ou en colocation, de **nombreux logements à louer sont référencés** sur le site LOKAVIZ (label qualité du CROUS).

► [lokaviz.fr](http://lokaviz.fr)

# AIDES AU TRANSPORT

## Abonnement TER BreizhGo

**Des tarifs préférentiels** sont proposés par la SNCF pour les moins de 26 ans sur les abonnements TER BreizhGo.

► [ter.sncf.com](https://ter.sncf.com)

## Participation de l'employeur

Au même titre que les autres salariés, **la moitié de l'abonnement de transports publics** de l'alternant **peut être prise en charge** par l'entreprise d'accueil. **Renseignez vous auprès du service RH de votre entreprise.**



# AUTRES AIDES

## La prime d'activité

Cette prime permet de **bénéficier d'un complément de revenus d'activité professionnelle**. Elle est accordée sous conditions de revenus, aux salariés et aussi aux alternants qui gagnent plus de 78% du SMIC.

Pour savoir si vous êtes éligible, rendez-vous sur le simulateur de la CAF.

► [caf.fr](https://caf.fr)

**Les entreprises qui vous embauchent peuvent aussi bénéficier d'aides. Pour les connaître, elles doivent s'adresser à leur OPCO.**

# Handicap et alternance

A l'Université de Rennes, l'accompagnement des étudiants en situation de handicap est une priorité.

## Le Pôle Vie Etudiante (PVE)

Le PVE assure l'accueil, le suivi et l'écoute des étudiants en situation de handicap. Il est chargé d'instruire les demandes sur tous les aspects liés à la vie étudiante : accès aux études, aménagement des examens, accompagnement à l'insertion professionnelle et à la vie sociale. Il informe sur les mesures de compensation et conseille dans les démarches à entreprendre pour la mise en œuvre des mesures de compensation accordées.

## Mesures de compensation

- Aménagement des études
- Aménagement des examens ; contrôles continus et concours

## Référente au SFCA



**Christine LOMBARD**  
Directrice adjointe  
du SFCA  
[christine.lombard@univ-rennes.fr](mailto:christine.lombard@univ-rennes.fr)

► [formation-continue.univ-rennes.fr/handicap](http://formation-continue.univ-rennes.fr/handicap)

## Déclarer un handicap permanent ou une incapacité temporaire

Après un premier échange, la référente du SFCA vous mettra en relation avec le référent handicap du PVE dédié à votre formation. Il vous guidera dans vos démarches afin que des mesures d'accompagnement appropriées à votre situation soient mises en place. L'ensemble de ces mesures sont prises en concertation avec le médecin du service santé des étudiants (SSE).

Une fois ces étapes finalisées, la **décision vous est notifiée ainsi qu'à toute personne et service impliqués dans la mise en œuvre** des aménagements prévus (enseignants, service scolarité...).

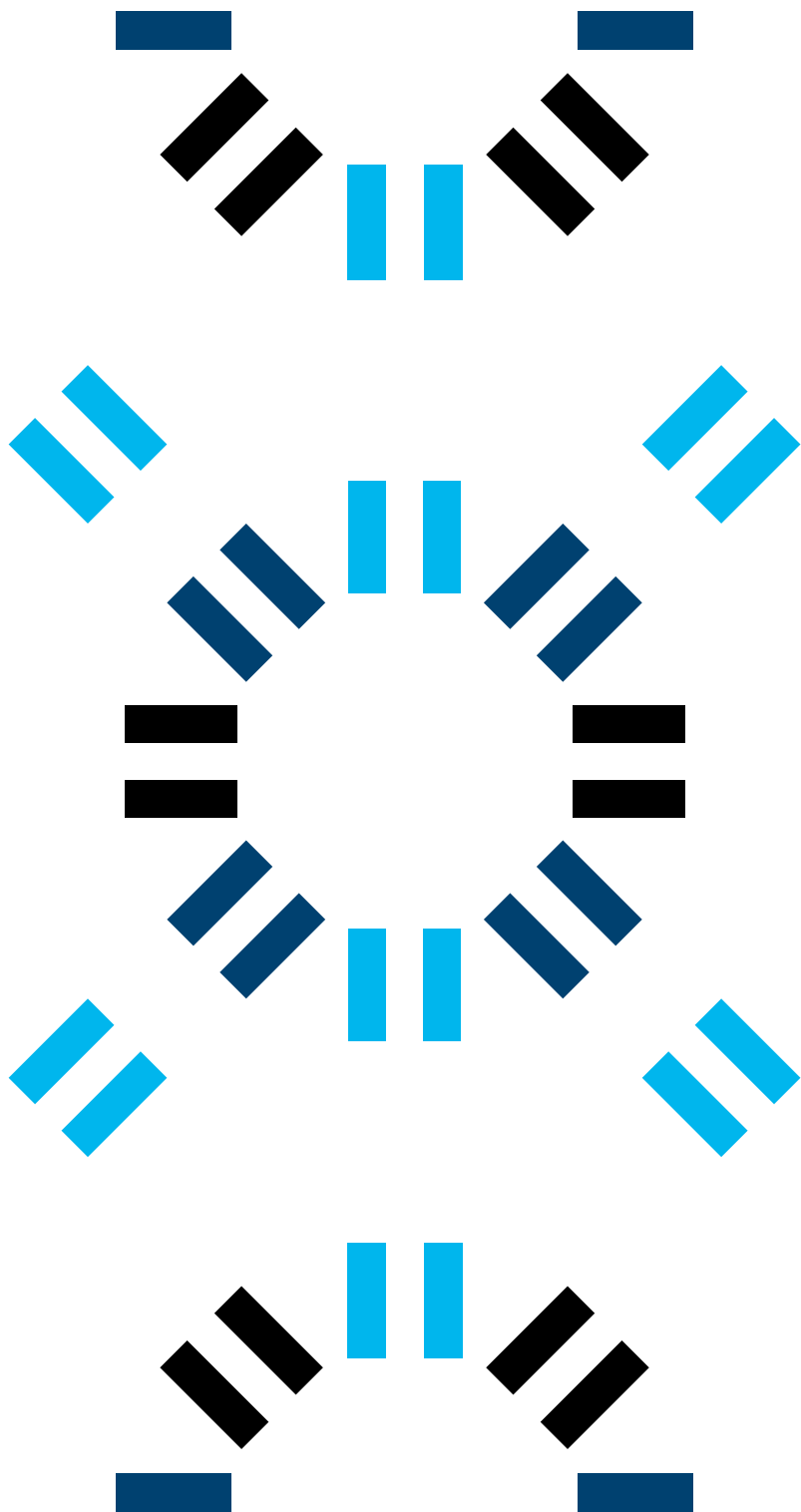
**En cas d'évolution de votre situation, vous devez informer le PVE** de façon à ce que le dispositif d'accompagnement soit adapté. En cas de difficulté, n'hésitez pas à revenir vers la référente handicap du SFCA qui sera à votre écoute tout au long de votre formation.

---

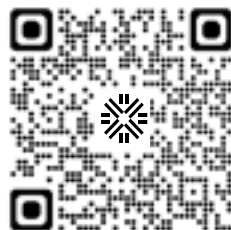
Loi du 11 février 2005 pour l'égalité des droits et des chances, la participation et la citoyenneté des personnes handicapées.







# Formations en alternance



**Ce catalogue est un extrait de l'offre globale de formations de l'Université de Rennes.**

N'y sont recensées que les formations proposées en alternance.

Si vous ne trouvez pas la formation qui correspond à votre projet, nous vous invitons à consulter l'annuaire en ligne : [\*\*formations.univ-rennes.fr\*\*](http://formations.univ-rennes.fr)



Biologie  
Environnement  
Chimie du vivant



Physique, Chimie  
Sciences de la terre  
et mécanique



Droit  
Science politique



Santé



Economie  
Gestion



Sciences sociales  
et philosophie



Informatique  
Sciences et technologies  
du numérique



Technologie  
Sciences industrielles



Mathématiques  
et applications



## Bachelor universitaire de technologie (BUT)

Année  
Contacts

### Chimie

- Analyse, contrôle-qualité, environnement (ACQE)
- Chimie industrielle
- Synthèse

BUT 2-3 **4**

### Génie biologique (GB)

- Sciences de l'aliment et biotechnologie (SAB)

BUT 2-3 **13**

## Licence professionnelle

### Commercialisation des produits alimentaires (CPA)

- Marketing, communication, vente

**13**

### Industries agroalimentaires

- Développement et recherche en art culinaire industrialisé (DRACI)

**3**

### Agronomie

- Métiers de la transition agroécologique (anciennement PARTAGER)

**3**

### Qualité, hygiène, sécurité, santé, environnement

- Animateur qualité, sécurité et environnement (QSE)

**4**

### Métiers de la santé, nutrition-alimentation

- Nutraceutique, compléments alimentaires

**10**

## Master

### Bioinformatique

- Informatique pour la biologie et la santé (IBiSa)\*

M2 **3**

### Management et administration des entreprises (MAE)

- Biologie-gestion

M2 **3**

### Nutrition et sciences des aliments

- Innovation et sciences des aliments (MIAMSA)

M2 **3**

### Sciences de l'eau

- Hydrogéologie, hydro-biogéochimie, hydropédologie (HYDRO3)

M2 **3**

### Sciences de la Terre et des planètes, environnement

- Géodynamique, Ressources, Réservoirs (GeoRes)\*

M2 **3**

\*Ouverture en alternance à compter de septembre 2026

## Bachelor universitaire de technologie (BUT)

Année  
Contacts

### Carrières juridiques

- Administration et justice
- Entreprise et association

BUT 3 **14**

## Licence et licence professionnelle

### Activités juridiques

- Assistant juridique\*\*
- Mandataire judiciaire à la protection des majeurs (MJPM)

**6**

**6**

### Administration publique

**7**

## Master

### Droit des affaires

- Droit des affaires et fiscalité, en alternance (DAFA)

M2 **6**

### Droit de l'environnement

- Droit et transitions socio-écologiques

M2 **6**

### Droit privé

- Droit du numérique

M2 **6**

### Droit public

- Conseil et contentieux des personnes publiques (CCPP)
- Juriste en droit de l'urbanisme et de l'aménagement (JDUU)

M2 **6**

### Droit social

- Droit du travail et de la protection sociale

M2 **6**

\*\*Campus Mazier de Saint-Brieuc

## Bachelor universitaire de technologie (BUT)

Année  
Contacts

### Gestion des entreprises et des administrations (GEA)

- Contrôle de gestion et pilotage de la performance (CG2P)
- Gestion comptable fiscale et financière (GC2F)
- Gestion et pilotage des ressources humaines (GPRH)
- Gestion, entrepreneuriat et management d'activités (GEMA)

BUT 3

14  
4 14  
4  
4 14

### Information communication

- Communication des organisations
- Journalisme

BUT 3

12

### Métiers du multimédia et de l'internet (MMI)

- Développement web et dispositifs interactifs
- Stratégie de communication numérique et design d'expérience

BUT 2-3

12

### Techniques de commercialisation (TC)

- Business développement et gestion de la relation client
- Marketing et management du point de vente

BUT 3

13

## Licence et licence professionnelle

### Assurance, banque, finance

- Chargé de clientèle particuliers

8 13

### E-commerce et marketing numérique

- Commerce connecté et marketing numérique

14

### Commercialisation des produits alimentaires (CPA)

- Marketing, communication, vente

13

### Gestion

- Finance et contrôle de gestion (FCG)

9

### Logistique et pilotage des flux

- Conception et pilotage de la chaîne logistique (CPCL)

14

### Métiers du commerce international

- Assistant gestionnaire export

4

### Métiers de l'immobilier

- Transaction et commercialisation des biens immobiliers
- Gestion et administration de biens immobiliers

13

# Master

Année  
Contacts

## Économie de l'environnement, de l'énergie et des transports (EEET)

- Économie et management de l'environnement (EME)

M2

8

## Comptabilité - contrôle - audit (CCA)

- Comptabilité - contrôle - audit (CCA)

M1 - M2

9

## Contrôle de gestion et audit organisationnel (CGAO)

- Systèmes d'information et contrôle de gestion (SICG)

M1 - M2

9

## Finance

- Analyse et stratégie financière (ASF)
- Audit et gestion des risques et des actifs (AGDRA)
- Direction financière, trésorerie et finance verte

M1 - M2

9

## Gestion de production, logistique, achats (GPLA)

- Management des achats
- Management industriel et de la supply chain (MISC)

M1 - M2

9

## Gestion des ressources humaines (GRH)

- Négociation, stratégie et dialogue social (NSDS)

M1 - M2

9

## Management et administration des entreprises (MAE)

- Biologie gestion
- Ingénieur manager
- Qualité, sécurité, environnement (QSE)

M2

3

M2

9

M1 - M2

4

## Management de l'innovation

- Accompagner les transformations numériques et RSE des entreprises
- Stratégies digitales et innovation numérique (SDIN)

M2

8

## Marketing et vente

- Franchise et commerce en réseau
- Marketing stratégique et opérationnel (MSO)

M1 - M2

9

## Monnaie, banque, finance, assurance

- Carrières bancaires
- Finance data
- Finance d'entreprise
- Ingénierie économique et financière (IEF)

M1 - M2

M2

8

M2

M2

## Mathématiques appliquées, statistique

- Science des données en santé publique
- Science des données, statistique et économétrie
- Science des données pour la décision publique

M2

8



## Bachelor universitaire de technologie (BUT)

Année  
Contacts

### Informatique

- Administration, gestion et exploitation des données
- Réalisation d'applications, conception, développement, validation

BUT 2-3

12

### Génie électrique et informatique industrielle (GEII)

- Automatisme et informatique industrielle (AII)
- Électronique et systèmes embarqués (ESE)

BUT 2-3

4

### Métiers du multimédia et de l'internet (MMI)

- Développement web et dispositifs interactifs
- Stratégie de communication numérique et design d'expérience

BUT 2-3

12

### Réseaux et télécommunications (R&T)

- Cybersécurité
- Développement système et cloud
- Pilotage de projets réseaux

BUT 1-2-3

12

14

BUT 2-3

14

BUT 2-3

14

## Licence professionnelle

### Domotique

- Services et produits pour l'habitat : conseil, vente, intégration

2

\*BUT 1 accessible en alternance à l'IUT de Saint-Malo seulement



Année  
Contacts

## Master

### Cybersécurité

- Responsable de la sécurité des systèmes d'information (RSSI)

M1 – M2 2

### Électronique, énergie, électrique, automatique

- Ingénierie durable des bâtiments communicants intelligents (IDBCI)

M2 2

### Informatique

- Cloud et réseaux
- Ingénierie logicielle

M1 – M2 2

### Intelligence artificielle

- IA et applications

M1 – M2 2

### Méthodes informatiques appliquées à la gestion des entreprises (MIAGE)

- Data et business intelligence (DABI)
- Développement des logiciels et intégration de systèmes (DILS)

M1 – M2 2

## Diplôme d'ingénieur

### Informatique

- Imagerie numérique (IN)
- Systèmes d'information (SI)
- IoT, sécurité et ville intelligente (IoT)

3<sup>e</sup>  
année 1

### Informatique

- Cybersécurité
- Intelligence artificielle
- Science des données et du multimédia

3<sup>e</sup>  
année 11

### Photonique et électronique

- Technologies laser
- Systèmes électroniques
- Instrumentation et mesure

3<sup>e</sup>  
année 11

### Systèmes numériques

3<sup>e</sup>  
année 11

### Systèmes numériques et réseaux

1<sup>re</sup> – 2<sup>e</sup> – 3<sup>e</sup>  
année 1

### Technologies de l'information pour la santé (TIS)

2<sup>e</sup> – 3<sup>e</sup>  
année 1



## Master

Année  
Contacts

### Mathématiques appliquées, statistique

- Science des données en santé publique
- Science des données, statistique et économétrie
- Science des données pour la décision publique

M2 8

### Mathématiques et applications

- Calcul scientifique et modélisation
- Simulation numérique pour la santé

M2 3



## Bachelor universitaire de technologie (BUT)

Année  
Contacts

### Chimie

- Analyse, contrôle-qualité, environnement (ACQE)
- Chimie industrielle (CI)
- Synthèse

BUT 3 **4**

### Mesures physiques (MP)

- Techniques instrumentales
- Matériaux et contrôles physico-chimiques

BUT 2-3 **12**

### Science et génie des matériaux (SGM)

- Métiers de l'ingénierie des matériaux et des produits
- Métiers de la caractérisation et de l'expertise des matériaux et des produits

BUT 2-3 **13**

## Licence professionnelle

### Qualité, hygiène, sécurité, santé, environnement

- Animateur qualité, sécurité et environnement (QSE)

**4**

## Master

### Chimie

- Chimie du solide et des matériaux (CSM)
- Chimie moléculaire : méthodologie, matériaux et molécules pour le vivant
- Méthodes d'analyses

M1-M2 **3**

### Mécanique

- Mécatronique
- Mécanique et matériaux
- Transition environnementale de l'industrie

M1-M2 **3**

### Physique fondamentale et applications

- Nanosciences, nanomatériaux, nanotechnologies\*
- Photonique

M2 **3**

### Sciences de la Terre et des planètes, environnement

- Géodynamique, Ressources, Réservoirs (GeoRes)\*

M2 **3**

## Diplôme d'ingénieur

### Matériaux

3<sup>e</sup>  
année

**1**

## SANTÉ

ODONTOLOGIE  
MÉDECINE  
PHARMACIEAnnée  
Contacts

## Diplôme d'État

## Infirmier

- Infirmier de bloc opératoire (IBODE)
- Infirmier en pratique avancée (IPA)

2<sup>e</sup> 10  
année

## Diplôme d'études universitaires scientifiques et techniques (DEUST)

- Préparateur technicien en pharmacie

10

## Médecine physique et réadaptation

- Masseur kinésithérapeute

3<sup>e</sup> - 4<sup>e</sup> 10  
année

- Audioprothésiste
- Ergothérapeute

2<sup>e</sup> - 3<sup>e</sup> 10  
année

## Licence professionnelle

## Métiers de la santé, nutrition-alimentation

- Nutraceutique, compléments alimentaires

10

## Master

## Santé publique

- Méthodes d'évaluation de la qualité et de la sécurité des soins (MEQS)
- Évaluation et prévention des risques professionnels (EPPRO)

M2 10

## SSP

SCIENCES SOCIALES  
PHILOSOPHIE

## Bachelor universitaire de technologie (BUT)

## Carrières sociales

- Animation sociale et socio-culturelle

BUT 3 4

## Bachelor universitaire de technologie (BUT)

### Chimie

- Analyse, contrôle-qualité, environnement (ACQE)

BUT 3 4

### Génie biologique (GB)

- Sciences de l'aliment et biotechnologie (SAB)

BUT 2-3 13

### Génie civil, construction durable (GC-CD)

- Bureau d'études conception
- Réhabilitation et amélioration des performances environnementales des bâtiments
- Travaux bâtiment
- Travaux publics

BUT 2-3 4

### Génie électrique et informatique industrielle (GEII)

- Automatisme et informatique industrielle (AII)
- Électricité et maîtrise de l'énergie (EME)
- Électronique et systèmes embarqués (ESE)

BUT 2-3 4

### Génie industriel et maintenance (GIM)

- Management, méthodes et maintenance innovante (3MI)

BUT 2-3 14

### Génie mécanique productique (GMP)

- Conception et production durable
- Simulation numérique et réalité virtuelle

BUT 2-3 4

### Mesures physiques (MP)

- Techniques d'instrumentation
- Matériaux et contrôles physico-chimiques

BUT 2-3 12

## Licence professionnelle

### Domotique

- Services et produits pour l'habitat : conseil, vente, intégration

2

### Métiers de l'industrie : mécatronique, robotique

- Ingénierie des systèmes automatisés et robotique (ISAR)

4

### Métiers de l'électronique : fabrication de cartes et sous-ensembles électroniques

- Production automatisée des systèmes électroniques (PASTEL)

4

### Métiers de l'énergétique, de l'environnement et du génie climatique

- Chargé d'affaires en génie climatique
- Responsable technique d'installations de froid industriel (RTIF)

4

### Qualité, hygiène, sécurité, santé, environnement

- Intimateur qualité, sécurité et environnement (QSE)

4

## Master

### Management des administrations et des entreprises (MAE)

- Qualité, sécurité, environnement (QSE)

M1 - M2 4

# CONTACTS

## CAMPUS BEAULIEU

- 1 **ESIR - École Supérieure d'Ingénieurs de Rennes**  
Guillaume RIOU | guillaume.riou@univ-rennes.fr
- 2 **ISTIC - UFR Informatique-électronique**  
Guillaume RIOU | guillaume.riou@univ-rennes.fr
- 3 **Faculté des Sciences**  
Florence MORFOISSE | florence.morfoisse@univ-rennes.fr
- 4 **IUT de Rennes**  
Aurore GRUEL | aurore.gruel@univ-rennes.fr  
Nathalie WAECHTER | nathalie.waechter@univ-rennes.fr
- 5 **UFR Philosophie**  
Charlotte GARNICHE | charlotte.garniche@univ-rennes.fr

## CAMPUS CENTRE

- 6 **Faculté de Droit et Science politique**  
Charlotte GARNICHE | charlotte.garniche@univ-rennes.fr
- 7 **IPAG - Institution de Préparation à l'Administration Générale**  
Charlotte GARNICHE | charlotte.garniche@univ-rennes.fr
- 8 **Faculté des Sciences économiques**  
Gilles COATANÉA | gilles.coatanea@univ-rennes.fr
- 9 **IGR-IAE Rennes**  
Chrystèle ALIX-PELTOT | chrystele.alix@univ-rennes.fr  
Patricia GUIDAL | patricia.guidal@univ-rennes.fr

## CAMPUS SANTÉ VILLEJEAN

- 10 **Facultés de Médecine, Odontologie et Sciences pharmaceutiques et biologiques**  
Sylvie BORY | sylvie.bory@univ-rennes.fr  
Renaud ROUSSEAU | renaud.rousseau@univ-rennes.fr

## LANNION

- 11 **ENSSAT - École Nationale Supérieure des Sciences Appliquées et de Technologie**  
Azziza CHERFI | azziza.cherfi@univ-rennes.fr
- 12 **IUT de Lannion**  
Azziza CHERFI | azziza.cherfi@univ-rennes.fr

## SAINT-BRIEUC

- 13 **IUT de Saint-Brieuc**  
Anne GERNIER | anne.gernier@univ-rennes.fr

## SAINT-MALO

- 14 **IUT de Saint-Malo**  
Nicolas DUPAIN | nicolas.dupain@univ-rennes.fr

### Crédits

Version du 12 janvier 2026

Conception : SFCA Université de Rennes

Crédits photos : Université de Rennes

Imprimé par le service reprographie de l'Université de Rennes



**Service Formation Continue et Alternance**

02 23 23 51 12

[sfc@univ-rennes.fr](mailto:sfc@univ-rennes.fr)

[formation-continue.univ-rennes.fr](http://formation-continue.univ-rennes.fr)

Annuaire des formations de l'Université de Rennes

[formations.univ-rennes.fr](http://formations.univ-rennes.fr)

