

Guide

Alternance

2025 - 2026



Sommaire

L'Université de Rennes	L'alternance à l'université	Les bonnes raisons de choisir l'alternance
5	8	11
Les acteurs de l'alternance	Les droits et les devoirs des alternants	Trouvez votre alternance
12	13	14
Deux types de contrats	Déposez votre candidature	De la candidature à l'entrée en formation
16	19	20
Les aides pour les alternants	Handicap et alternance	Contacts
22	24	38

Formations en alternance

BIOLOGIE ENVIRONNEMENT CHIMIE DU VIVANT	DROIT SCIENCE POLITIQUE ADMINISTRATION PUBLIQUE	ÉCONOMIE GESTION
28	29	30
INFORMATIQUE SCIENCES ET TECHNOLOGIES DU NUMÉRIQUE	MATHÉMATIQUES ET APPLICATIONS	PHYSIQUE - CHIMIE SCIENCES DE LA TERRE ET MÉCANIQUE
32	34	35
PROFESSIONS DE SANTÉ	SCIENCES SOCIALES PHILOSOPHIE	TECHNOLOGIES SCIENCES INDUSTRIELLES
36	36	37

L'Université de Rennes

En 2023, l'ancienne Université de Rennes 1 est devenue Université de Rennes regroupant autour d'un projet commun cinq grandes écoles appelées établissements composantes.



Une ambition commune : accompagner un monde en transition

Fort de ce regroupement, au cœur de la région Bretagne et de la métropole rennaise, l'Université de Rennes poursuit l'**ambition de relever – avec et pour la jeunesse – les grands défis sociétaux** en particulier dans les domaines de l'environnement, de la santé globale et du numérique.

UN ANCRAGE TERRITORIAL FORT

L'Université de Rennes, c'est :

3 campus à Rennes

- Campus de Beaulieu pour les sciences et le numérique
- Campus Centre en droit, économie et gestion
- Campus Villejean en santé

3 campus à Lannion, Saint-Brieuc et Saint-Malo

4 IUT (Instituts Universitaires de Technologie)

- IUT de Lannion
- IUT de Saint-Brieuc
- IUT de Rennes
- IUT de Saint-Malo

2 écoles d'ingénieurs publiques

- ENSSAT (École nationale supérieure des sciences appliquées et de technologie)
- ESIR (École supérieure d'ingénieurs de Rennes)

5 grandes écoles, établissements-composantes

EHESP, ENSCR, ENS Rennes, INSA Rennes, Sciences Po Rennes

LES CAMPUS DE L'UNIVERSITÉ



Campus Beaulieu - Rennes - Bruz

- UFR Informatique - Électronique (ISTIC)
- UFR Mathématiques
- UFR Sciences de la vie et de l'environnement (SVE)
- UFR Sciences et propriétés de la matière (SPM)
- UFR de Philosophie
- Observatoire des sciences de l'environnement de Rennes (OSERen)
- École supérieure d'ingénieurs de Rennes (ESIR)
- IUT de Rennes
- École normale supérieure de Rennes (ENS Rennes)
- École nationale supérieure de chimie de Rennes (ENSC Rennes)
- Institut national des sciences appliquées de Rennes (INSA Rennes)



Campus Centre - Rennes

- Faculté de Droit et de science politique
- Faculté des Sciences économiques
- IGR-IAE Rennes
- Institut de préparation à l'administration générale (IPAG)
- Sciences Po Rennes



Campus Santé de Villejean - Rennes

- Faculté de Médecine
- Faculté d'Odontologie
- Faculté des Sciences pharmaceutiques et biologiques
- École des hautes études en santé publique (EHESP)



Campus de Lannion

- École nationale supérieure des sciences appliquées et de technologie (ENSSAT)
- IUT de Lannion



Campus de Saint-Brieuc

- Antenne de la faculté de Droit et de science politique
- IUT de Saint-Brieuc



Campus de Saint-Malo

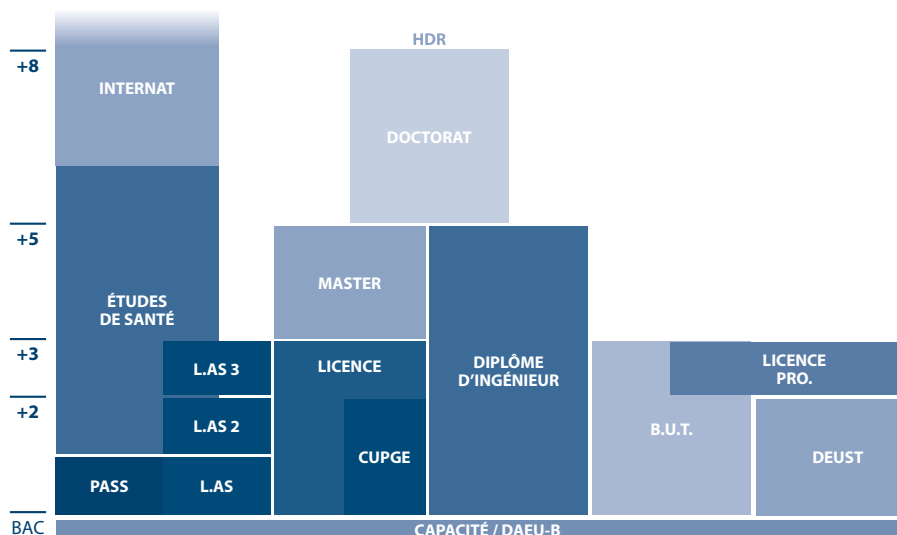
- IUT de Saint-Malo



L'alternance à l'université

DIPLÔMES DE L'UNIVERSITÉ

De bac+1 à bac+5 près de 130 formations ouvertes à l'alternance DEUST, BUT, licence 3, licence professionnelle, master ou diplôme d'ingénieur.



CHIFFRES CLÉS



127
diplômes en
alternance



3 000
étudiant.es*
en alternance

*Chiffres au 15 juin 2024 extraits du système d'information décisionnel de l'Université de Rennes

LE CENTRE DE FORMATION D'APPRENTIS

La mission du CFA de l'Université de Rennes est d'accompagner votre réussite.

Au carrefour des échanges entre étudiant-es, enseignant-es et entreprises, nos missions sont multiples :

- vous aider à **trouver la formation** qui correspond à votre projet ;
- vous **accompagner dans la recherche** d'un employeur ;
- **faciliter votre intégration** à l'université et dans l'entreprise ;
- vous **informer de vos droits et devoirs** ;
- vous **aider en cas de difficultés** pendant votre formation ;
- **assurer la gestion** financière, administrative et juridique des contrats d'alternance.



Vos contacts privilégiés

Pour chaque formation, vous pouvez compter sur une équipe dédiée (p.38). Un binôme, chargé d'animation et d'ingénierie et gestionnaire de formation, vous accompagne tout au long de votre cursus.



Les bonnes raisons de choisir l'alternance



UN ENSEIGNEMENT AUGMENTÉ

- Profitez d'un enseignement « augmenté » qui allie connaissances théoriques et mise en pratique
- Obtenez un diplôme de qualité reconnu
- Mettez en pratique en entreprise les connaissances acquises à l'université

UN STATUT AVANTAGEUX



- Être étudiant et salarié : un double statut
- Percevez un salaire pendant votre formation
- Pas de frais de formation (hormis CVEC*)
- Bénéficiez des avantages du statut de salarié
- Gagnez en expérience professionnelle
- Consolidez vos savoir-être
- Développez plus rapidement votre réseau professionnel
- Accédez plus facilement à l'emploi

Certification Qualiopi

Le SFCA de l'Université de Rennes est certifié Qualiopi (2025-2028).



La certification qualité a été délivrée au titre des catégories d'actions suivantes :
ACTIONS DE FORMATION
ACTIONS PERMETTANT DE VALIDER LES ACQUIS DE L'EXPERIENCE
ACTIONS DE FORMATION PAR APPRENTISSAGE

Qualiopi atteste de la qualité du processus de formation concourant au développement des compétences et permet une plus grande lisibilité de l'offre de formation auprès des entreprises et des usagers.

Qualiopi est obligatoire pour tous les organismes de formation souhaitant bénéficier de fonds publics ou mutualisés des financeurs de la formation. Qualiopi compte 7 critères qualité et 32 indicateurs permettant de mesurer l'atteinte des critères, fixés par décret n°2019-565 du 06/06/19 ([rubrique SFCA, Certification qualité](#)).

*Chaque étudiant inscrit en formation initiale ou apprentissage dans un établissement d'enseignement supérieur doit obligatoirement, préalablement à son inscription, s'acquitter du paiement de la Contribution de vie étudiante et de campus (CVEC).

Les acteurs de l'alternance



A l'université, le responsable pédagogique :

- **pilote** la formation
- **valide** le dossier de **candidature**
- **approuve les missions** en entreprise
- **coordonne l'équipe pédagogique**
- **garantit le bon déroulement** de la formation.



A l'université, le tuteur pédagogique :

- **assure le lien** entre la formation et l'entreprise
- **veille au bon déroulement pédagogique** de l'alternance
- **assure le suivi pédagogique** de la réalisation des missions.



L'alternant
Acteur principal de l'obtention de son diplôme et de son projet professionnel.



Dans l'entreprise, le maître d'apprentissage :

- **encadre** l'apprenti
- **assure la transmission de savoir-faire et des méthodes de travail**
- **veille à la réalisation des missions** de l'alternant
- est l'**interface « entreprise »** du tuteur pédagogique.



A l'université, l'équipe gestionnaire du CFA :

- **gère les contrats et suit le quotidien** (financement, attestation de présence, ..).
 - **garantit le respect** de la réglementation de l'information et le suivi des apprentis
- Interlocuteurs privilégiés, ils assurent la bonne communication entre tous les acteurs.**

Les droits et les devoirs des alternants



Droits

- Un **statut de salarié** : période d'essai, congés payés et spécifiques, protection sociale.
- Une **rémunération** pendant sa formation.
- Une **prise en charge des frais** de formation.
- Un **accès aux services de l'université** (bibliothèques, culture, sport, RU ...).

Devoirs

- **Être assidu** en cours et passer les examens.
- **Justifier** ses absences.
- **Respecter le règlement** de l'entreprise et celui de l'université.
- **Répondre aux enquêtes** de l'université.

Trouvez votre alternance

Comme pour un premier emploi, il s'agit d'un véritable processus de recrutement. Il est impératif de vous préparer !

LES OUTILS DE L'UNIVERSITÉ



Module d'auto-formation

L'Université de Rennes a conçu un module d'auto-formation en ligne « **réussir son entretien de recrutement, du projet à l'embauche** » pensé par des professionnels expérimentés ayant une parfaite connaissance des attentes des recruteurs. Grâce à leurs conseils et astuces, **vous aurez toutes les clés pour réussir votre recherche et décrocher le poste qui correspond** à votre projet professionnel..



▶ [Accessible pour les étudiants de l'Université via l'ENT](#)

▶ [Librement pour le public externe sur la plateforme 360 articulate](#)

le Career Center JobTeaser de l'Université



Plus de **2 800 offres**, dans tous les domaines et toute la France vous attendent.

En **5 minutes** seulement, **créez votre profil**, complétez votre présentation et joignez votre CV. Vous pourrez aussi vous appuyer sur les ressources mises à votre disposition (vidéos, tutos, fiches exercices...) pour être prêt à candidater.

Le Career Center JobTeaser, c'est aussi **des entreprises à suivre, des évènements recrutement et des conférences métiers** auxquels participer.

▶ univ-rennes.jobteaser



PENSEZ-Y AUSSI !

L'équipe formation

Que ce soit votre **interlocuteur au SFCA ou le responsable pédagogique** de votre diplôme, **ils peuvent recevoir en direct des offres** des entreprises. N'hésitez pas à leur en parler.

Votre réseau

Parlez-en autour de vous (famille, amis, enseignants...). Faites fonctionner le bouche-à-oreille.

LinkedIn

Créez votre profil ou mettez-le à jour en précisant votre future formation. **Consultez les pages entreprises** et abonnez-vous à celles qui vous intéressent. **Analysez leurs offres** d'emploi et les profils recherchés.

Les autres jobboards

Indeed, regionsjob, cadremploi, wizbii, la bonne alternance... Vous y trouverez des pistes d'entreprises qui recrutent et des exemples de missions.

Deux types de contrats

CONTRAT D'APPRENTISSAGE

Il s'adresse aux jeunes jusqu'à 30 ans, ainsi qu'à toute personne plus âgée, reconnue travailleur handicapé ou ayant un projet de création ou de reprise d'entreprise.

Entreprises concernées

Entreprises du secteur privé (y compris les associations), entreprises de **travail temporaire**, entreprises d'**activités saisonnières** et **fonction publique**.

Rémunération

Calculée en pourcentage du SMIC**, elle dépend, de l'âge, de l'année de la formation et du diplôme (BUT, licence professionnelle, master, diplôme d'ingénieur). Elle **peut varier selon la convention de branche ou la convention collective** de l'entreprise.

L'apprenti reste **exonéré de charges salariales*** jusqu'à un salaire de 79% du SMIC (c'est-à-dire : **salaire net = salaire brut**).

Rémunérations en apprentissage**

	18 à 20 ans	21 à 25 ans	26 ans et +
1^{er} année	43% du SMIC	53% du SMIC	
2^e année	51% du SMIC	61% du SMIC	100% du SMIC
3^e année	67% du SMIC	78% du SMIC	

*sous réserve de la réglementation en vigueur

**Montant du SMIC : 1 801,84 € bruts/mois, au 01/11/2024 pour 35 heures hebdomadaires

Simulation sur : www.alternance.emploi.gouv.fr

CONTRAT DE PROFESSIONNALISATION

Il s'adresse aux jeunes de 16 à 25 ans ou aux demandeurs d'emploi de 26 ans et plus. Il est également ouvert aux bénéficiaires du revenu de solidarité active (RSA), de l'allocation spécifique de solidarité (ASS) ou de l'allocation adulte handicapé (AAH).

Entreprises concernées

Entreprise de droit privé ou un établissement public à caractère industriel et commercial (employeur public non autorisé : État, collectivités territoriales et établissements publics à caractère administratif).



Rémunérations en contrat de professionnalisation**

Moins de 21 ans	Au moins 65 % du SMIC
21 ans à 25 ans révolus	Au moins 80 % du SMIC
26 ans et plus	Au moins 100 % ou 85 % du salaire minimum conventionnel de branche si plus favorable

En contrat de professionnalisation, **pas d'exonération de charges**. La rémunération **peut varier selon la convention de branche ou la convention collective** de l'entreprise.

Déposez votre candidature

DATES DE CANDIDATURE



Elles s'étendent pour la plupart de février à juin.
Pour connaître les dates précises de candidature en alternance, consultez la fiche formation sur l'annuaire de formation.

PLATEFORMES DE CANDIDATURE

Déposez votre candidature sur la plateforme correspondant à votre situation et à la formation visée.

PARCOURSUP

pour les formations **post-bac** (BUT 1^{ère} année)

► parcoursup.fr

E-CANDIDATURE

pour les **BUT 2^{ème} année**, **BUT 3^{ème} année**

Licences professionnelles et **masters 2^{ème} année**

► candidatures.univ-rennes.fr

MON MASTER

pour les **masters 1^{ère} année**

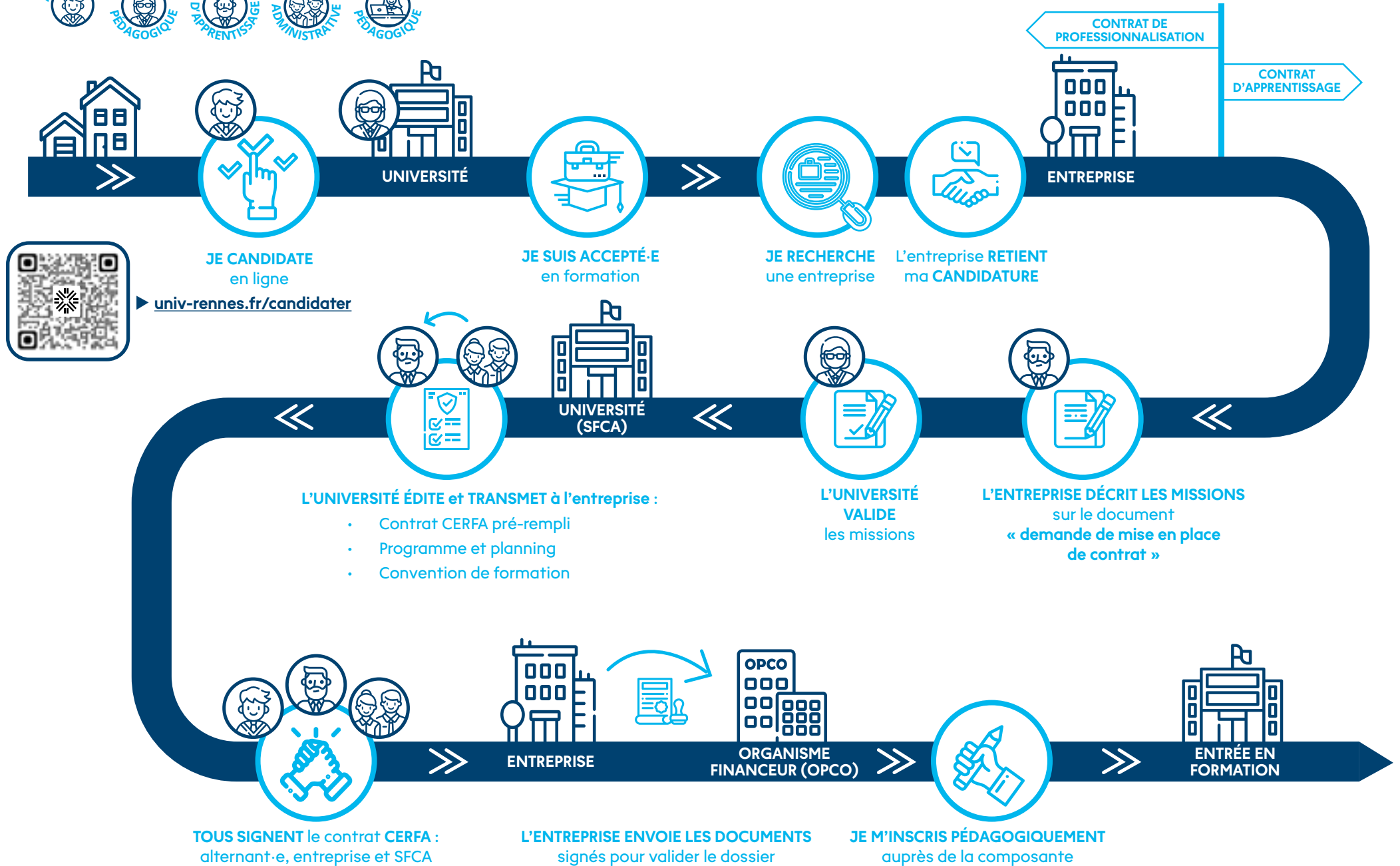
► monmaster.gouv.fr



Pour suivre une formation en alternance, vous devez :

- remplir un dossier de candidature à l'université en ligne
- être admis aux étapes de sélection universitaire
- trouver un employeur et signer un contrat

L'ALTERNANCE : DE LA CANDIDATURE A L'ENTRÉE EN FORMATION



Les aides pour les alternants

AIDES AU LOGEMENT



Aide MOBILI-JEUNE®

Pour les jeunes de moins de 30 ans qui suivent une formation en alternance, elle vient en complément des APL et son montant dépend du salaire perçu par l'alternant.

► mobilijeune.actionlogement.fr

VISALE

La garantie VISALE (Visa pour le Logement et l'Emploi) est une caution locative. Elle garantit le paiement du loyer et des charges locatives au propriétaire en cas de défaillance du locataire. Gratuite, elle facilite la recherche de logement en assurant le bailleur.

► visale.fr/tutoriels/visale-etudiant-alternant/

L'avance LOCA-PASS

Il s'agit d'une **avance sans frais du dépôt de garantie** exigé à la signature d'un bail. Ce prêt à taux zéro est remboursable sur une durée maximale de 25 mois.

► locapass.actionlogement.fr

Les aides de la CAF

Différentes aides financières peuvent être accordées par la CAF : Allocation de Logement à caractère Social (ALS), à caractère Familial (ALF) ou encore Aide Personnalisée au Logement (APL).

► caf.fr/allocataires

Les logements du CROUS

Le CROUS vous accompagne dans votre recherche de logement sur les différents campus de l'Université de Rennes.

► crous-rennes.fr

► trouverunlogement.lescrous.fr

LOKAVIZ

De la chambre **chez des particuliers**, à l'appartement en solo ou en colocation, de **nombreux logements à louer sont référencés** sur le site LOKAVIZ (label qualité du CROUS).

► lokaviz.fr



AIDES AU TRANSPORT

Abonnement TER BreizhGo

Des tarifs préférentiels sont proposés par la SNCF pour les moins de 26 ans sur les abonnements TER BreizhGo.

► ter.sncf.com

Aide au permis de conduire *

D'un montant de **500 €**, l'aide permet de **financer** une partie de **votre permis de conduire**.

Contactez l'accueil du **SFCA** pour constituer votre dossier.

► sfc@univ-rennes.fr

*(uniquement pour les apprentis)

Participation de l'employeur

Au même titre que les autres salariés, **la moitié de l'abonnement de transports publics** de l'alternant **peut être prise en charge** par l'entreprise d'accueil.

► **Renseignez vous auprès du service RH de votre entreprise.**

AUTRES AIDES



La prime d'activité

Cette prime permet de **bénéficier d'un complément de revenus d'activité professionnelle**. Elle est accordée sous conditions de revenus, aux salariés et aussi aux alternants qui gagnent plus de 78% du SMIC.

Pour savoir si vous êtes éligible, rendez-vous sur le simulateur de la CAF.

► caf.fr

Les entreprises qui vous embauchent peuvent aussi bénéficier d'aides. Pour connaître les dispositifs d'aide, celles-ci doivent s'adresser à leur OPCO.

Handicap et alternance

A l'Université de Rennes, l'insertion des étudiants en situation de handicap est une priorité.

Le Pôle Vie Etudiante (PVE)

Le PVE assure l'accueil, le suivi et l'écoute des étudiants en situation de handicap. Il est chargé d'instruire les demandes sur tous les aspects liés à la vie étudiante : accès aux études, aménagement des examens, accompagnement à l'insertion professionnelle et à la vie sociale. Il informe sur les mesures de compensation et conseille dans les démarches à entreprendre pour la mise en œuvre des mesures de compensation accordées.

Mesures de compensation

- Aménagement des études
- Aménagement des examens ; contrôles continus et concours

Référente au SFCA



Christine LOMBARD
Directrice adjointe
du SFCA
christine.lombard@univ-rennes.fr

► formation-continue.univ-rennes.fr/handicap

Déclarer un handicap permanent ou une incapacité temporaire

Après un premier échange, la référente du SFCA vous mettra en relation avec le référent handicap du PVE dédié à votre formation. Il vous guidera dans vos démarches afin que des mesures d'accompagnement appropriées à votre situation soient mises en place. L'ensemble de ces mesures sont prises en concertation avec le médecin du service santé des étudiants (SSE).

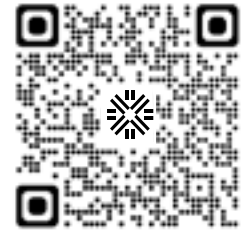
Une fois ces étapes finalisées, la **décision vous est notifiée ainsi qu'à toute personne et service impliqués dans la mise en œuvre** des aménagements prévus (enseignants, service scolarité...).

En cas d'évolution de votre situation, vous devez informer le PVE de façon à ce que le dispositif d'accompagnement soit adapté. En cas de difficulté, n'hésitez pas à revenir vers la référente handicap du SFCA qui sera à votre écoute tout au long de votre formation.

Loi du 11 février 2005 pour l'égalité des droits et des chances, la participation et la citoyenneté des personnes handicapées.



Formations en alternance



Ce catalogue est un extrait de l'offre globale de formations de l'Université de Rennes.

N'y sont recensées que les formations proposées en alternance.

Si vous ne trouvez pas la formation qui correspond à votre projet, nous vous invitons à consulter l'annuaire en ligne : formations.univ-rennes.fr

- | | |
|--|---|
|  Biologie
Environnement
Chimie du vivant |  Physique, Chimie
Sciences de la terre
et mécanique |
|  Droit
Science politique
Administration publique |  Professions de
santé |
|  Économie
Gestion |  Sciences sociales
et philosophie |
|  Informatique
Sciences et technologies
du numérique |  Technologies
Sciences industrielles |
|  Mathématiques
et applications | |



Bachelor universitaire de technologie (BUT)

Année
Contacts

Chimie

- Analyse, contrôle-qualité, environnement (ACQE)
- Chimie industrielle
- Synthèse

BUT 2-3 8

Génie biologique (GB)

- Sciences de l'aliment et biotechnologie (SAB)

BUT 2-3 19

Licence professionnelle

Commercialisation des produits alimentaires (CPA)

- Marketing, communication, vente

19

Industries agroalimentaires

- Développement et recherche en art culinaire industrialisé (DRACI)

7

Agronomie

- Métiers de la transition agroécologique (anciennement PARTAGER)

7

Qualité, hygiène, sécurité, santé, environnement

- Animateur qualité, sécurité et environnement (QSE)

8

Métiers de la santé, nutrition-alimentation

- Nutraceutique, compléments alimentaires

15

Master

Management et administration des entreprises (MAE)

- Biologie-gestion

M2 7

Nutrition et sciences des aliments

- Innovation et sciences des aliments (MIAMSA)

M2 7

Sciences de l'eau

- Hydrogéologie, hydro-biogéochimie, hydro-pédologie (HYDRO3)

M2 3



Bachelor universitaire de technologie (BUT)

Année
Contacts

Carrières juridiques

- Administration et justice
- Entreprise et association

BUT 3 20

Licence et licence professionnelle

Activités juridiques

- Assistant juridique
- Mandataire judiciaire à la protection des majeurs (MJPM)

18

9

Administration publique

12

Master

Droit des affaires

- Droit des affaires et fiscalité, en alternance (DAFA)

M2 9

Droit de l'environnement

- Droit et transitions socio-écologiques

M2 9

Droit privé

- Droit du numérique

M2 9

Droit public

- Conseil et contentieux des personnes publiques (CCPP)
- Juriste en droit de l'urbanisme et de l'aménagement (JDUA)

M2 9

Droit social

- Droit du travail et de la protection sociale

M2 9

Année
Contacts

Bachelor universitaire de technologie (BUT)

Gestion des entreprises et des administrations (GEA)

- Contrôle de gestion et pilotage de la performance (CG2P)
- Gestion comptable fiscale et financière (GC2F)
- Gestion et pilotage des ressources humaines (GPRH)
- Gestion, entrepreneuriat et management d'activités (GEMA)

BUT 3

20
8 20
8
8 20

Information communication

- Communication des organisations
- Journalisme

BUT 3

17

Métiers du multimédia et de l'internet (MMI)

- Développement web et dispositifs interactifs
- Stratégie de communication numérique et design d'expérience

BUT 2-3

17

Techniques de commercialisation (TC)

- Business développement et gestion de la relation client
- Marketing et management du point de vente

BUT 3

19

Licence et licence professionnelle

Assurance, banque, finance

- Chargé de clientèle particuliers

10 19

E-commerce et marketing numérique

- Commerce connecté et marketing numérique

20

Commercialisation des produits alimentaires

- Marketing, communication, vente

19

Gestion

- Finance et contrôle de gestion (FCG)

11

Logistique et pilotage des flux

- Conception et pilotage de la chaîne logistique (CPCL)

20

Métiers du commerce international

- Assistant gestionnaire export

8

Métiers de l'immobilier

- Transaction et commercialisation des biens immobiliers
- Gestion et administration de biens immobiliers

19

Master

Année
Contacts

Économie de l'environnement, de l'énergie et des transports (EEET)

- Économie et management de l'environnement (EME)

M2

10

Comptabilité - contrôle - audit (CCA)

- Comptabilité - contrôle - audit (CCA)

M1 - M2

11

Contrôle de gestion et audit organisationnel (CGAO)

- Systèmes d'information et contrôle de gestion (SICG)

M1 - M2

11

Finance

- Analyse et stratégie financière (ASF)
- Audit et gestion des risques et des actifs (AGDRA)
- Direction financière, trésorerie et finance verte

M1 - M2

11

Gestion de production, logistique, achats (GPLA)

- Management des achats
- Management industriel et de la supply chain (MISC)

M1 - M2

11

Gestion des ressources humaines (GRH)

- Négociation, stratégie et dialogue social (NSDS)

M1 - M2

11

Management et administration des entreprises (MAE)

- Biologie gestion
- Ingénieur manager
- Qualité, sécurité, environnement (QSE)

M2

7

M2

11

M1 - M2

8

Management de l'innovation

- Accompagner les transformations numériques et RSE des entreprises
- Stratégies digitales et innovation numérique (SDIN)

M2

10

Marketing et vente

- Franchise et commerce en réseau
- Marketing stratégique et opérationnel (MSO)

M1 - M2

11

Monnaie, banque, finance, assurance

- Carrières bancaires
- Finance data
- Finance d'entreprise
- Ingénierie économique et financière (IEF)

M1 - M2

10

M2

10

M2

10

Mathématiques appliquées, statistique

- Science des données en santé publique
- Science des données, statistique et économétrie
- Science des données pour la décision publique

M2

10



Bachelor universitaire de technologie (BUT)

Année
Contacts

Informatique

- Administration, gestion et exploitation des données
- Réalisation d'applications, conception, développement, validation

BUT 2-3 **17**

Génie électrique et informatique industrielle (GEII)

- Automatisme et informatique industrielle (AII)
- Électronique et systèmes embarqués (ESE)

BUT 2-3 **8**

Métiers du multimédia et de l'internet (MMI)

- Développement web et dispositifs interactifs
- Stratégie de communication numérique et design d'expérience

BUT 2-3 **17**

Réseaux et télécommunications (R&T)

- Cybersécurité
- Développement système et cloud
- Pilotage de projets réseaux

BUT 1-2-3 **17** **20**

BUT 2-3 **20**

BUT 2-3 **20**

Licence professionnelle

Domotique

- Services et produits pour l'habitat : conseil, vente, intégration

2

Master

Année
Contacts

Cybersécurité

- Responsable de la sécurité des systèmes d'information (RSSI)

M1 - M2 **2**

Électronique, énergie, électrique, automatique

- Ingénierie durable des bâtiments communicants intelligents (IDBCI)

M2 **2**

Informatique

- Cloud et réseaux
- Ingénierie logicielle

M1 - M2 **2**

Intelligence artificielle

- IA et applications

M1 - M2 **2**

Méthodes informatiques appliquées à la gestion des entreprises (MIAGE)

- Data et business intelligence (DABI)
- Développement des logiciels et intégration de systèmes (DILS)

M1 - M2 **2**

Diplôme d'ingénieur

Informatique

- Imagerie numérique (IN)
- Systèmes d'information (SI)
- Sécurité et ville intelligente (IoT)

3^e
année **1**

Informatique

- Cybersécurité
- Intelligence artificielle
- Science des données et du multimédia

3^e
année **16**

Photonique et électronique

- Technologies laser
- Systèmes électroniques
- Instrumentation et mesure

3^e
année **16**

Systèmes numériques

3^e
année **16**

Systèmes numériques et réseaux

1^e - 2^e - 3^e
année **1**

Technologies de l'information pour la santé (TIS)

2^e - 3^e
année **1**

*BUT 1 accessible en alternance à l'IUT de Saint-Malo seulement



Master

Année
Contacts

Mathématiques appliquées, statistique

- Science des données en santé publique
- Science des données, statistique et économétrie
- Science des données pour la décision publique

M2 10

Mathématiques et applications

- Calcul scientifique et modélisation
- Simulation numérique pour la santé

M2 4



Bachelor universitaire de technologie (BUT)

Année
Contacts

Chimie

- Analyse, contrôle-qualité, environnement (ACQE)
- Chimie industrielle (CI)
- Synthèse

BUT 3 8

Mesures physiques (MP)

- Techniques instrumentales
- Matériaux et contrôles physico-chimiques

BUT 2-3 17

Science et génie des matériaux (SGM)

- Métiers de l'ingénierie des matériaux et des produits
- Métiers de la caractérisation et de l'expertise des matériaux et des produits

BUT 2-3 19

Licence professionnelle

Qualité, hygiène, sécurité, santé, environnement

- Animateur qualité, sécurité et environnement (QSE)

8

Master

Chimie

- Chimie du solide et des matériaux (CSM)
- Chimie moléculaire : méthodologie, matériaux et molécules pour le vivant
- Méthodes d'analyses

M1-M2 6

Mécanique

- Mécatronique
- Mécanique et matériaux
- Transition environnementale de l'industrie

M1-M2 6

SANTÉ

ODONTOLOGIE
MÉDECINE
PHARMACIE

Diplôme d'État

Année
Contacts

Infirmier

- Infirmier de bloc opératoire (IBODE)
- Infirmier en pratique avancée (IPA)

13

Diplôme d'études universitaires scientifiques et techniques (DEUST)

- Préparateur technicien en pharmacie

15

Médecine physique et réadaptation

- Masseur kinésithérapeute

3^e - 4^e
année

13

- Audioprothésiste
- Ergothérapeute

2^e - 3^e
année

13

Licence professionnelle

Métiers de la santé, nutrition-alimentation

- Nutraceutique, compléments alimentaires

15

Master

Santé publique

- Méthodes d'évaluation de la qualité et de la sécurité des soins (MEQS)
- Évaluation et prévention des risques professionnels (EPPRO)

M2

13

SSP

SCIENCES SOCIALES
PHILOSOPHIE

Bachelor universitaire de technologie (BUT)

Carrières sociales

- Animation sociale et socio-culturelle

BUT 3

8

TSI

TECHNOLOGIES
SCIENCES INDUSTRIELLES

Bachelor universitaire de technologie (BUT)

Année
Contacts

Chimie

- Analyse, contrôle-qualité, environnement (ACQE)

BUT 3

8

Génie biologique (GB)

- Sciences de l'aliment et biotechnologie (SAB)

BUT 2-3

19

Génie civil, construction durable (GC-CD)

- Bureau d'études conception
- Réhabilitation et amélioration des performances environnementales des bâtiments
- Travaux bâtiment
- Travaux publics

BUT 2-3

8

Génie électrique et informatique industrielle (GEII)

- Automatisme et informatique industrielle (AII)
- Électricité et maîtrise de l'énergie (EME)
- Électronique et systèmes embarqués (ESE)

BUT 2-3

8

Génie industriel et maintenance (GIM)

- Management, méthodes et maintenance innovante (3MI)

BUT 2-3

20

Génie mécanique productive (GMP)

- Conception et production durable
- Simulation numérique et réalité virtuelle

BUT 2-3

8

Mesures physiques (MP)

- Techniques d'instrumentation
- Matériaux et contrôles physico-chimiques

BUT 2-3

17

Licence professionnelle

Domotique

- Services et produits pour l'habitat : conseil, vente, intégration

2

Métiers de l'industrie : mécatronique, robotique

- Ingénierie des systèmes automatisés et robotique (ISAR)
- Production automatisée des systèmes électroniques (PASTEL)

8

Métiers de l'énergétique, de l'environnement et du génie climatique

- Chargé d'affaires en génie climatique
- Responsable technique d'installations de froid industriel (RTIF)

8

Qualité, hygiène, sécurité, santé, environnement

- Animateur qualité, sécurité et environnement (QSE)

8

Master

Management des administrations et des entreprises (MAE)

- Qualité, sécurité, environnement (QSE)

M1 - M2

8

CONTACTS

CAMPUS DE BEAULIEU

- 1 ESIR - École supérieure d'ingénieurs de Rennes
Guillaume RIOU
guillaume.riou@univ-rennes.fr
- 2 ISTIC - UFR Informatique-électronique
Guillaume RIOU
guillaume.riou@univ-rennes.fr
- 3 OSERen - Observatoire des sciences de l'environnement de Rennes
Florence MORFOISSE
florence.morfoisse@univ-rennes.fr
- 4 UFR Mathématiques
Guillaume RIOU
guillaume.riou@univ-rennes.fr
- 5 UFR de Philosophie
Charlotte GARNICHE
charlotte.garniche@univ-rennes.fr
- 6 UFR Sciences et propriétés de la matière
Florence MORFOISSE
florence.morfoisse@univ-rennes.fr
- 7 UFR Sciences de la vie et de l'environnement
Florence MORFOISSE
florence.morfoisse@univ-rennes.fr
- 8 IUT de Rennes
Nathalie WAECHTER
nathalie.waechter@univ-rennes.fr

CAMPUS CENTRE

- 9 Faculté de Droit et de science politique
Charlotte GARNICHE
charlotte.garniche@univ-rennes.fr
- 10 Faculté des Sciences économiques
Gilles COATANÉA
gilles.coatanea@univ-rennes.fr
- 11 IGR-IAE Rennes
Chrystèle ALIX-PELTOT
chrystele.alix@univ-rennes.fr
- 12 IPAG - Institution de préparation à l'administration générale
Charlotte GARNICHE
charlotte.garniche@univ-rennes.fr

CAMPUS DE VILLEJEAN - SANTÉ

- 13 Faculté de Médecine
 - 14 Faculté d'Odontologie
 - 15 Faculté des Sciences pharmaceutiques et biologiques
Sylvie BORY
sylvie.bory@univ-rennes.fr
- Renaud ROUSSEAU
renaud.rousseau@univ-rennes.fr

LANNION

- 16 ENSSAT - École nationale supérieure des sciences appliquées et de technologie
Azziza CHERFI
azziza.cherfi@univ-rennes.fr
- 17 IUT de Lannion
Azziza CHERFI
azziza.cherfi@univ-rennes.fr

SAINT-BRIEUC

- 18 Antenne de la faculté de Droit et de science politique
Charlotte GARNICHE
charlotte.garniche@univ-rennes.fr
- 19 IUT de Saint-Brieuc
Anne GERNIER
anne.gernier@univ-rennes.fr

SAINT-MALO

- 20 IUT de Saint-Malo
Claire GARNIER
claire.garnier@univ-rennes.fr

SERVICE FORMATION CONTINUE ET ALTERNANCE (SFCA) - CFA de l'Université

- 21 SFCA Pôle numérique Rennes Beaulieu (PNRB)
263 Avenue Général Leclerc
35042 Rennes cedex
Tél : 02 23 23 51 12
sfc@univ-rennes.fr

Retrouvez toutes les coordonnées de vos interlocuteurs sur le site du SFCA, rubriques «S'informer» / «Notre équipe»
formation-continue.univ-rennes.fr

Crédits

Version du 20 janvier 2025
Conception : SFCA Université de Rennes
Crédits photos : Université de Rennes
Imprimé par le service reprographie de l'Université de Rennes



Service Formation Continue et Alternance

02 23 23 51 12

sfc@univ-rennes.fr

formation-continue.univ-rennes.fr

Annuaire des formations de l'Université de Rennes :

formations.univ-rennes.fr

