

DE BAC +2 À BAC +8

SE RÉVÉLER À L'UNIVERSITÉ

Les clés pour vos futures études
en Gestion et Management



Université
de Rennes





SOMMAIRE

- 3** Édito
- 4** IGR-IAE Rennes, École Universitaire de Management
- 5** Les domaines de formation
- 6** Une école reconnue
- 7** C'est quoi un IAE ?
- 8** Comment candidater ?
- 9** Le Score IAE Message
- 10** Quels parcours pour accéder à l'IGR-IAE Rennes ?
- 13** Quelles spécialités choisir au baccalauréat ?
- 14** La Licence à l'IGR-IAE Rennes
- 16** Les parcours de la Licence
- 17** Et après la Licence...
- 18** Formation initiale ou alternance ?
- 20** L'international
- 22** L'insertion professionnelle
- 24** La vie associative
- 26** IGR Alumni, une association clé
- 27** Partager, communiquer, liker

ÉDITO

Notre ambition est de créer des savoirs et de vous les transmettre, de développer vos compétences et de vous accompagner dans la construction de votre parcours professionnel.

Nous garantissons la qualité de votre diplôme et sa reconnaissance par les recruteurs. Quel que soit votre parcours initial ou votre projet, nous vous donnons la possibilité de vous enrichir, de vous épanouir et de vous révéler.

Notre raison d'être

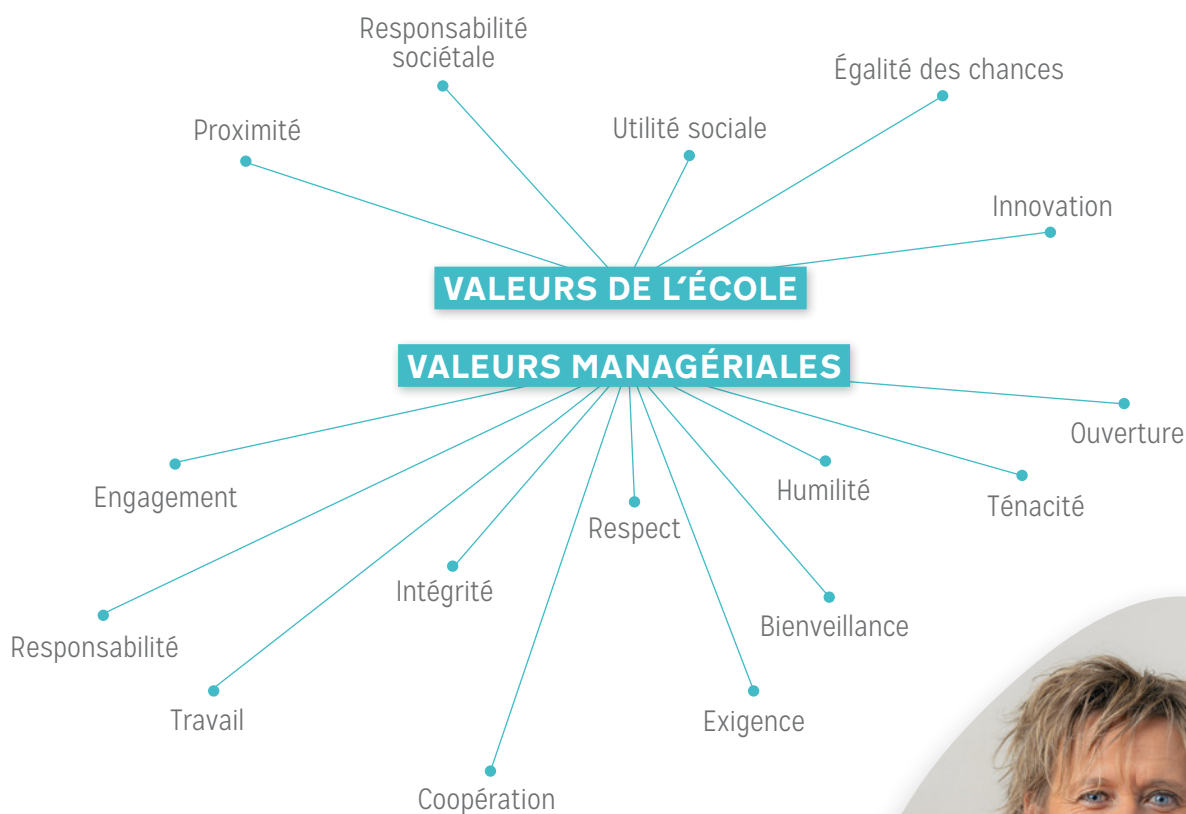
Produire et transmettre de la connaissance afin de former des experts en Sciences de Gestion et en Management

Missions

Qualité de la recherche académique
Qualité de l'enseignement universitaire

Notre ambition

Permettre à chacun-e de se révéler et de se réaliser
Contribuer au développement des entreprises et des territoires



Gwénaëlle POILPOT-ROCABOY
Directrice Générale de l'IGR-IAE Rennes



IGR-IAE RENNES

École Universitaire de Management

L'IGR-IAE Rennes offre la possibilité de se révéler dans les domaines des Sciences de Gestion et du Management grâce à des formations universitaires.

Créé en 1955 comme IAE (Institut d'Administration des Entreprises), l'IAE de Rennes constitue le premier institut universitaire d'enseignement et de recherche en Sciences de Gestion et Management du Grand Ouest.

En 1969, l'IAE de Rennes devient IGR, Institut de Gestion de Rennes, pour marquer son ancrage territorial et favoriser sa dynamique de développement.

L'IGR-IAE RENNES ALLIE :

Les atouts d'une grande école

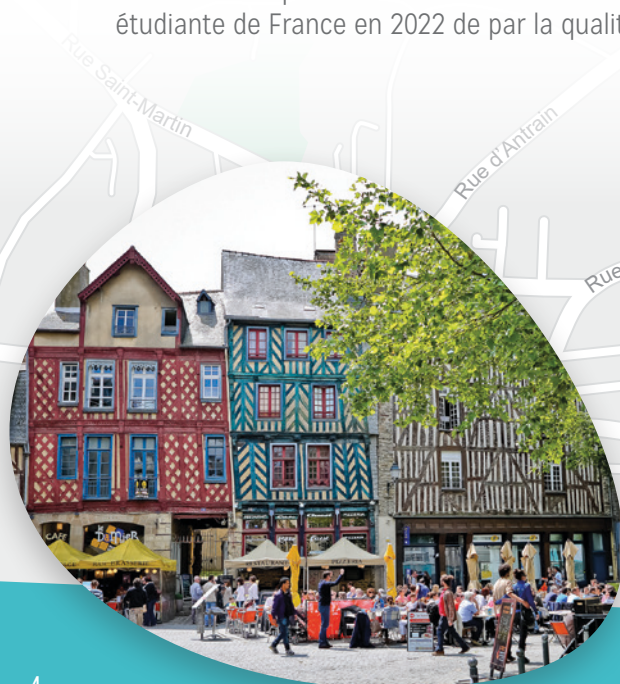
- Sélection à l'entrée
- Coursus internationalisés
- Vie associative dynamique
- Proximité avec les entreprises
- Réseau de diplômés actif
- Insertion professionnelle aisée

Les valeurs de l'université

- Qualité de l'enseignement universitaire et de la recherche académique
- Faible coût des études
- Défense de l'égalité des chances
- Responsabilité sociétale
- Utilité sociale

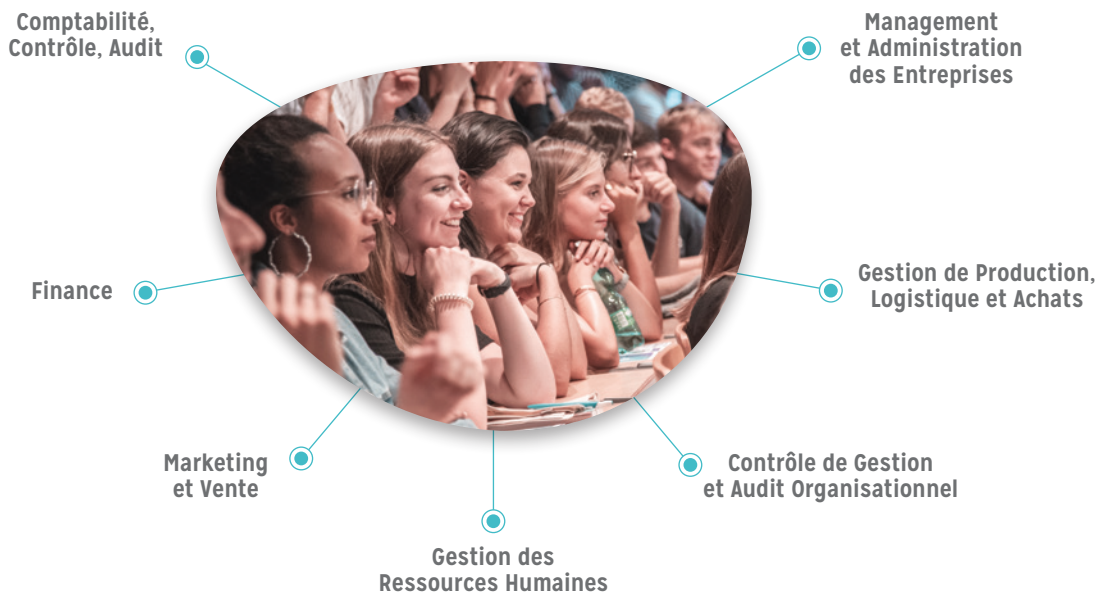
UN ÉTABLISSEMENT AU CŒUR DE LA VILLE

Situé en plein centre-ville de Rennes, l'IGR-IAE Rennes se trouve à 5 minutes à pied de la place Hoche, du centre historique et du Parc du Thabor. Selon le média L'Étudiant, Rennes est classée 2^{ème} meilleure ville étudiante de France en 2022 de par la qualité de sa formation et sa vie étudiante.

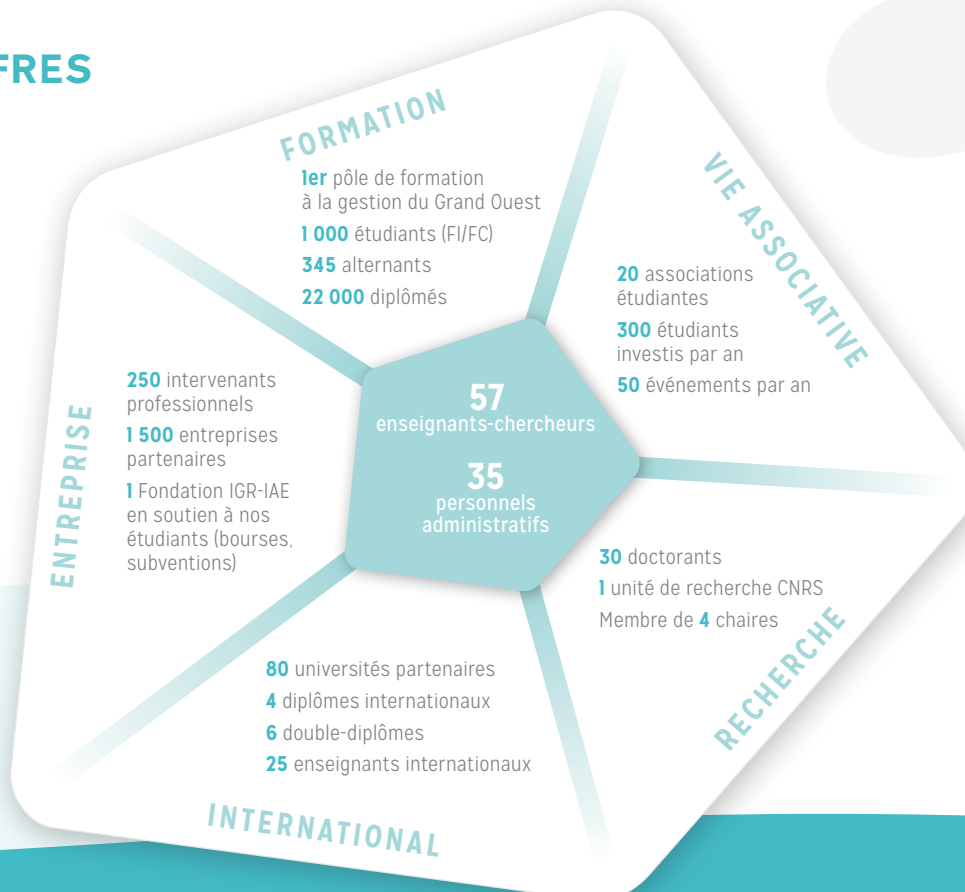


Les domaines de formation

L'IGR-IAE Rennes accueille près de 1 400 étudiants en **formation initiale, alternance et continue** : audit, comptabilité, contrôle de gestion, finance, logistique, marketing et vente, ressources humaines et double compétence pour des profils non gestionnaires (ingénieurs, juristes, pharmaciens,...).



LES CHIFFRES



Une école reconnue

L'IGR-IAE Rennes est une école universitaire, présidée par un Conseil d'Administration constitué de chefs d'entreprise et professionnels du territoire breton.

L'IGR-IAE RENNES, UNE TRIPLE APPARTENANCE

- Membre fondateur d'**IAE France**, premier réseau français de formation et de recherche en management
- Composante de l'**Université de Rennes**, première université du Grand Ouest
- Membre de la **Conférence des Directeurs des Grandes Écoles de Bretagne**



UNE ÉCOLE LABELLISÉE

- **Qualicert** "Qualité de services" depuis 2005 - www.sgsgroup.fr
- **BSIS** depuis le 7 juin 2018 - www.efmdglobal.org (European Foundation for Management Development)
- Membre de **Produit en Bretagne**



DES RÉSEAUX D'EXCELLENCE EUROPÉENS

L'IGR-IAE Rennes est membre des réseaux suivants :

- European Institute for Advanced Studies in Management (**EIASM**)
- European Foundation for Management Development (**EFMD**)
- Fondation Nationale pour l'Enseignement de la Gestion des Entreprises (**FNEGE**)
- Conférence Internationale des Dirigeants des institutions d'Enseignement supérieur et de recherche de Gestion d'Expression Française (**CIDEGEF**)



C'est quoi un IAE ?

Créés par le Ministère de l'Éducation nationale en 1955, les IAE ont pour mission le développement de la recherche et de la formation supérieure en Gestion et en Management au sein des universités françaises.

Un IAE se définit comme une École Universitaire de Management et propose des formations en Management à destination des étudiants, des cadres dirigeants et des managers.

Les IAE délivrent des Licence, Master et Doctorat ainsi que des MBA et des Diplômes Universitaires dans tous les domaines de la Gestion et du Management : management général, finance, comptabilité, marketing, communication, vente, ressources humaines, achats, logistique, international, management public...

Avec 37 écoles sur l'ensemble du territoire national y compris la Corse, l'Île de la Réunion et la Nouvelle-Calédonie, IAE FRANCE constitue un réseau d'écoles expertes en Management depuis plus de 65 ans.

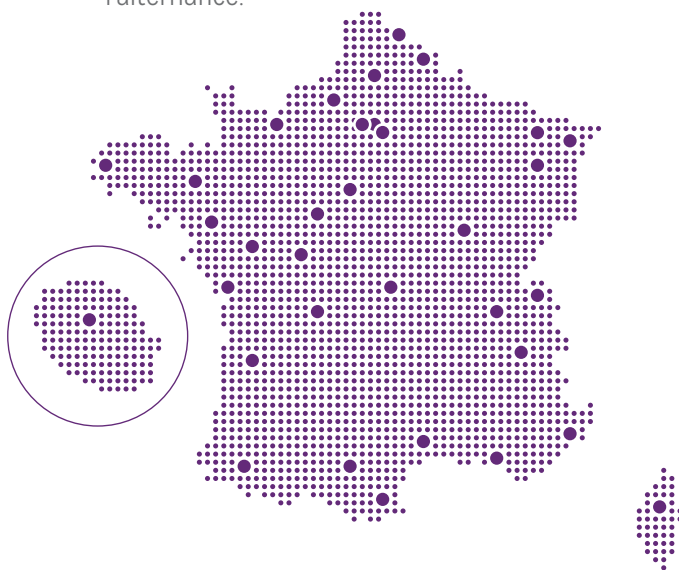
LES ATOUTS DES IAE

Les IAE présentent beaucoup d'avantages liés notamment à leur ancrage universitaire :

- Des frais de scolarité universitaires très faibles.
- La diversité des étudiants. Dans un IAE, cette diversité est à la fois sociale, culturelle et disciplinaire puisqu'on peut croiser de jeunes ingénieurs, des juristes, des littéraires... des étudiants français ou internationaux.
- Un lien fort avec le monde de la recherche. La présence d'enseignants-chercheurs et d'étudiants poursuivant un Doctorat assure un haut niveau d'enseignement. L'IAE est un lieu de rencontres et d'émulation entre des cadres en exercice, des chercheurs et des étudiants.
- Des diplômes d'État (Licence-Master-Doctorat) qui offrent des possibilités d'équivalence et de poursuite d'études dans tout le système universitaire européen.
- Une formation professionnalisante qui offre d'excellents débouchés sur des carrières de cadres en entreprise (94 % des diplômés de la promotion 2021 étaient en activité en avril 2022 et 94 % des alternants étaient en emploi en moins de 3 mois).
- Le choix de la modalité de formation : formation initiale, formation en alternance, formation en anglais. Les IAE développent beaucoup l'alternance.

IAE FRANCE
Écoles Universitaires
de Management

www.iae-france.fr



Comment candidater ?

Attention, les modalités sont données ici à titre indicatif. Pour plus de détails, pour les spécificités liées au type de formation (initiale, alternance ou continue), il est impératif de vous rendre sur la page du diplôme concerné sur le site internet : www.igr.univ-rennes1.fr

ADMISSION

L'admission en Licence et Master se fait, selon la formation, sur dossier, Score IAE Message et entretien.

POUR UNE ENTRÉE EN LICENCE 2

- Pour les étudiants du portail Économie Gestion de la Faculté de Sciences Économiques de l'Université de Rennes uniquement
- Avoir validé son Bac +1 soit 60 crédits à l'admission sur sélection (dossier, Score IAE Message et entretien)

POUR UNE ENTRÉE EN LICENCE 3

- Avoir validé un Bac +2, soit 120 crédits ECTS
- Exemples de diplômes adaptés : L2 Économie Gestion, 2 années en BUT, classes préparatoires,...

POUR UNE ENTRÉE EN MASTER

- Master 1 : avoir validé une Licence soit 180 crédits ECTS
- Seuls les bachelors délivrant le grade de Licence peuvent candidater à l'IGR-IAE Rennes (liste disponible sur le site CEFDG, www.cefdg.fr)
- Master 2 (hors étudiants MI IGR-IAE) : avoir validé un Bac +4, soit 240 crédits ECTS

CRITÈRES DE SÉLECTION

- Qualité du cursus universitaire
- Cohérence du projet professionnel
- Expériences professionnelles et personnelles

ALTERNANCE

En plus des critères d'admission de la formation initiale, l'accès à une formation en alternance nécessite de trouver une entreprise qui accepte les conditions de l'alternance (apprentissage ou contrat de professionnalisation selon la formation) et qui propose une mission soumise à l'approbation du responsable pédagogique.

CANDIDATURES

Le dépôt des candidatures se fait en ligne, à partir de février. Toutes les dates et conditions d'admission spécifiques à chaque diplôme sont consultables sur le site internet de l'IGR-IAE Rennes.

TARIFS

En formation initiale, vous ne payez que les droits d'inscription universitaires et la CVEC (Contribution de Vie Étudiante et de Campus), soit **pour 2022-2023** :

- 170 € pour une Licence
- 243 € pour un Master
- 95 € pour la CVEC

En alternance, les frais d'inscription sont pris en charge par votre employeur.



CONTACTS

FORMATION INITIALE : 02 23 23 78 05

FORMATION EN ALTERNANCE : 02 23 23 46 49

Le Score IAE Message

Le **Score IAE MESSAGE** mesure les aptitudes des candidats dans 4 domaines fondamentaux pour de futurs managers. Il constitue un élément d'appréciation du dossier de candidature à une formation universitaire en management. Vous pouvez consulter la bibliographie indicative des ouvrages conseillés pour vous préparer aux tests. Une bibliographie complémentaire vous est proposée dans les annales. Il peut être exigé à l'entrée en 3^{ème} année de Licence ou en Master (M1 ou M2). Le Score est constitué d'une série de questions auxquelles le candidat doit répondre dans un temps imparti.

1 ÉPREUVE DE 3H SUR 4 THÈMES

- Culture générale, économique et managériale
- Compréhension et expression écrite en français
- Raisonnement logique et numérique
- Compréhension et expression écrite en anglais

VALIDITÉ

Les résultats du Score IAE Message sont valables pour une durée de 3 rentrées universitaires.

LES AVANTAGES POUR LES CANDIDATS

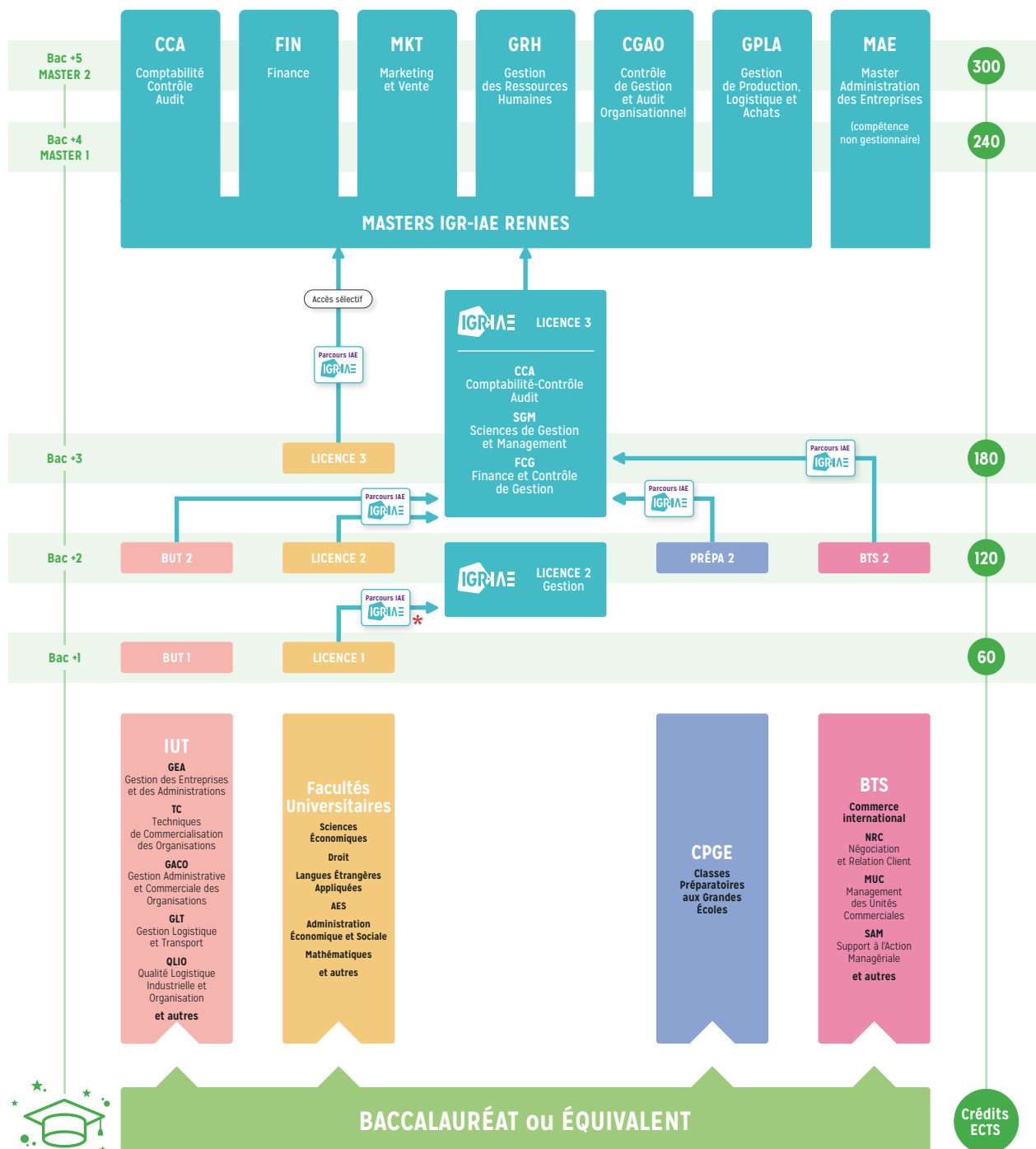
Les avantages à passer le Score IAE Message pour un candidat sont multiples :

- Le candidat passe un seul et unique test pour postuler à plusieurs formations, dans plusieurs établissements (37 IAE en France).
- Il peut postuler à autant de formations qu'il le souhaite, pour un tarif unique par session de 36 euros TTC.
- Il a la possibilité de passer les épreuves dans le centre de son choix (en France ou à l'étranger), ce qui lui évite des coûts de transport et d'hébergement.
- De nombreuses entreprises demandent à présent les résultats au Score IAE Message lors des procédures de recrutement de leurs managers et futurs cadres.



Quels parcours pour accéder à l'IGR-

TOUTES LES POSSIBILITÉS POST-BAC






(*) Score IAE Message - dossier - entretien

* Uniquement Faculté de Sciences Économiques de Rennes (40 places réservées)

IAE Rennes ?

LES FORMATIONS POST-BAC À L'UNIVERSITÉ DE RENNES



L'IUT de Rennes, créé en 1966, est l'un des acteurs majeurs de l'enseignement supérieur et technologique du bassin Rennais. Composante de l'Université de Rennes et membre du réseau des IUT de Bretagne, il accueille près de 1 900 étudiants et a diplômé, à ce jour, plus de 35 000 techniciens supérieurs.

Le **BUT Gestion des Entreprises et des Administrations** proposé par l'IUT de Rennes permet d'appréhender la diversité des métiers de la gestion.

Vous pouvez réaliser vos 2 premières années de BUT pour ensuite candidater en Licence 3 à l'IGR-IAE.

3 PARCOURS DE SPÉCIALITÉ SONT PROPOSÉS LORS DE CE BUT GEA :

- Parcours GEMA : Gestion, Entrepreneuriat et Management d'Activités
- Parcours GC2F : Gestion Comptable Fiscale et Financière
- Parcours GPRH : Gestion et Pilotage des Ressources Humaines



L'IUT de Saint-Brieuc, créé en 1993, est un des plus récents en Bretagne. Il met à disposition de ses étudiants un environnement et un enseignement à taille humaine.

Le **BUT Techniques de Commercialisation** est l'une des spécialités de l'IUT briochin. Cette formation permet d'acquérir des connaissances et des compétences en communication, négociation, marketing, gestion et management.

Vous pouvez réaliser vos 2 premières années de BUT pour ensuite candidater en Licence 3 à l'IGR-IAE.

3 PARCOURS SONT PROPOSÉS POUR CE BUT TECHNIQUES DE COMMERCIALISATION :

- Parcours Business International : Achat et Vente
- Parcours Marketing et Management du Point de Vente
- Parcours Business Développement et Gestion de la Relation Client

BUT : Bachelor Universitaire de Technologie

LES FORMATIONS POST-BAC À L'UNIVERSITÉ DE RENNES



L'IUT de Saint-Malo, créé en 1994, propose 4 BUT dont le **BUT Gestion des Entreprises et des Administrations**. Cette formation vous permet de poursuivre vos études dans les filières de Gestion et Management de l'IGR-IAE Rennes.

Vous pouvez réaliser vos 2 premières années de BUT pour ensuite candidater en Licence 3 à l'IGR-IAE.

3 PARCOURS DE SPÉCIALISATION SONT ENSUITE PROPOSÉS LORS DE CE BUT GEA :

- Parcours GC2F : Gestion Comptable Fiscale et Financière
- Parcours CG2P : Contrôle de Gestion et Pilotage de la Performance
- Parcours GEMA : Gestion Entrepreneuriat et Management des Activités

FACULTÉ DES SCIENCES ÉCONOMIQUES

La Faculté des Sciences Économiques est une composante de l'Université de Rennes qui propose enseignement et recherche dans les domaines de l'économie et de la gestion. Commencer ses études post-bac en sciences économiques est une des possibilités pour intégrer l'IGR-IAE Rennes si vous souhaitez intégrer une grande école.

Un partenariat spécifique existe entre ces 2 établissements : une Licence 2 Gestion a été créée et est accessible uniquement aux étudiants ayant suivi leur Licence 1 Économie Gestion à l'Université de Rennes (portail commun Sciences Économiques / IGR-IAE).

PLUSIEURS POSSIBILITÉS EXISTENT POUR CANDIDATER À L'IGR-IAE EN PASSANT PAR LA FACULTÉ :

- Vous pouvez réaliser votre première année à la Faculté des Sciences Économiques et ensuite candidater pour intégrer la Licence 2 Gestion à l'IGR-IAE Rennes
- Vous pouvez effectuer 2 années en Sciences Économiques et ensuite candidater pour la Licence 3 à l'IGR-IAE
- Vous pouvez faire votre Licence à la Faculté et ensuite candidater pour une entrée en Master à l'IGR-IAE

Quelles spécialités choisir au baccalauréat ?

Pour bien choisir vos enseignements de spécialité en lien avec les études post-bac, voici quelques conseils si vous souhaitez intégrer l'IGR-IAE Rennes :

1

CHOIX DE LA PREMIÈRE SPÉCIALITÉ



MATHÉMATIQUES

Pour intégrer une Licence Sciences de Gestion, il est essentiel de choisir la spécialité "mathématiques" en Première, et de poursuivre en Terminale avec au choix "Mathématiques complémentaires" ou "Mathématiques expertes".

2

CHOIX DE LA DEUXIÈME SPÉCIALITÉ

En fonction de votre profil, vous pourrez choisir une des spécialités suivantes selon les différentes pistes que vous envisagez pour le post-bac (il ne s'agit pas d'un ordre préférentiel).



SCIENCES ÉCONOMIQUES ET SOCIALES

Les Sciences Économiques et Sociales aident l'élève à mieux comprendre les phénomènes économiques et sociaux contemporains et à participer au débat public de façon éclairée.



LANGUES, LITTÉRATURES ET CULTURES ÉTRANGÈRES ET RÉGIONALES

Les langues sont dans le tronc commun au lycée et le niveau en langue demandé en Licence de Gestion est un niveau classique d'anglais en sortie de baccalauréat. Choisir la spécialité Langues, Littératures et Cultures Étrangères et Régionales vous permet de savoir si vous êtes attiré par l'étude des langues et la dimension littéraire.



HISTOIRE-GÉOGRAPHIE GÉOPOLITIQUE ET SCIENCES POLITIQUES

Cette spécialité est un bon complément à SES si celle-ci est choisie en Troisième, spécialité en Seconde.

3

CHOIX DE LA TROISIÈME SPÉCIALITÉ



La troisième spécialité sera **à prendre parmi les 4 choix précédents** : lors du deuxième trimestre de la classe de Première, l'élève sélectionnera celle qu'il abandonnera en classe de Terminale.

Les options européennes ou les baccalauréats internationaux (OIB, ABI Bac, etc.) sont valorisés pour une entrée à l'IGR-IAE Rennes.

La Licence à l'IGR-IAE Rennes

La Licence délivre les fondamentaux de gestion indispensables à la poursuite d'études dans un Master en Sciences de Gestion (niveau bac +5).



POURQUOI FAIRE SA LICENCE À L'IGR-IAE RENNES ?

- **Pour les matières enseignées**, pré-requis indispensables aux Masters de spécialisation
- **Pour prendre le temps** de faire le choix de sa spécialité de Master
- **Pour acquérir une connaissance** globale de l'entreprise
- **Pour développer des savoir-être** managériaux grâce à la gestion de projets et à la vie associative
- **Pour l'ouverture internationale** : faire sa Licence à l'IGR-IAE donne la possibilité de partir à l'étranger
- **Pour l'expérience obligatoire** en entreprise (stage ou alternance)

COMPRENDRE POUR MIEUX MANAGER

La Licence de Gestion est la formation la plus adaptée pour envisager une carrière dans les fonctions support de l'entreprise : comptabilité, contrôle de gestion, finance, logistique, ressources humaines, marketing et communication, commerce et vente...

Pourquoi approfondir la comptabilité alors que l'on veut s'orienter dans une filière marketing ? Pourquoi étudier la GRH lorsque l'on veut devenir contrôleur de gestion ? La Licence de Gestion vise à vous apporter un socle de connaissances solide qui vous permettra d'évoluer tout au long de votre carrière professionnelle.

Notre objectif est de vous donner les clés qui vous permettront de devenir des experts hautement qualifiés de votre domaine, et des managers polyvalents et ouverts sur le monde, armés d'un esprit critique.

LES ATOUTS DE LA FORMATION

Un **cursus à construire selon son projet professionnel**, soit :

- en formation initiale
- en alternance

Une **initiation à la recherche** présentant les dernières avancées sur les thématiques d'actualité en gestion et permettant de développer sa capacité à la réflexion et au sens critique.

Des **séminaires professionnels, jeux d'entreprise, création d'entreprise...**



Un **cursus ouvert sur l'international** : anglais des affaires (dont cours assurés par des lecteurs anglo-saxons), plusieurs LV2 proposées, cours de gestion en anglais (marketing, stratégie, intelligence économique, logistique), enseignants étrangers. Possibilité de partir à l'étranger pendant un semestre ou une année complète. Seuls les étudiants qui ont fait leur Licence à l'IGR-IAE ont accès à ce parcours à l'étranger ; c'est tout l'intérêt d'intégrer l'IGR-IAE Rennes dès la Licence !

Le **Parcours Travail & Carrière** : dispositif d'aide à l'insertion professionnelle et de construction de son projet professionnel : rencontres avec des professionnels, ateliers sur les outils d'aide à la recherche d'emploi, préparation à l'entretien d'embauche, événements carrière et emploi, ...

Stage en entreprise obligatoire de 2 à 4 mois.

LES DÉBOUCHÉS

Poursuite d'études en Master de Gestion et de Management, soit à Rennes, soit à l'étranger dans l'une des universités partenaires de l'IGR-IAE.

Insertion professionnelle, pour les étudiants du parcours en alternance qui ne souhaitent pas poursuivre en Master : postes supports et d'expertise dans les domaines de la comptabilité, la finance de marché ou le contrôle de gestion.

L'ESSENTIEL

La Licence de Gestion est la formation la plus adaptée à la poursuite en Master de Gestion et Management :

- Comptabilité-Contrôle-Audit
- Finance
- Gestion des Ressources Humaines
- Marketing et Vente
- Contrôle de Gestion et Audit Organisationnel
- Gestion de Production, Logistique et Achats



La Licence 3 Sciences de Gestion et Management m'a indéniablement permis de me développer tant sur le plan professionnel que personnel. Entre enseignements théoriques et mises en pratique (séminaires, travaux de groupe, stage, vie associative,...) j'ai pu suivre une formation complète et comprendre le domaine qui me correspondait le mieux pour le choix de mon Master.

Okba

Licence Sciences de Gestion et Management 2019

Les parcours de la Licence

1 PARCOURS DE LICENCE 2

Gestion **FI**

MAÎTRISER LES FONDAMENTAUX DE LA GESTION

La logique fédérant les trois années de la Licence est celle d'une spécialisation progressive. Après une première année de Licence générale (LI Économie Gestion, portail commun Sciences Économiques/IGR-IAE), les étudiants choisissant la Licence 2 Gestion à l'IGR-IAE commencent à se spécialiser en suivant des contenus spécifiques en gestion.

En Licence 3, tous les enseignements, fondamentaux et complémentaires, sont en lien avec la gestion, avec des spécificités propres à chaque parcours métier.

3 PARCOURS DE LICENCE 3

Sciences de Gestion & Management (SGM) **FI**

APPROFONDIR SON PROJET PROFESSIONNEL EN FORMATION INITIALE

Ce parcours donne une vision complète des domaines de la gestion. Il permet l'accès aux Masters de gestion. Il est idéal pour les étudiants qui veulent se donner le temps de choisir leur spécialité de Master (finance, GRH, marketing et vente, contrôle de gestion, logistique).

Comptabilité - Contrôle - Audit (CCA) **FI**

LES MÉTIERS DU CHIFFRE EN FORMATION INITIALE

Ce parcours approfondit la partie comptabilité/contrôle de gestion pour permettre une poursuite d'études vers les Masters formant aux métiers en lien avec l'expertise comptable, l'audit, le contrôle de gestion et la finance d'entreprise. Il constitue la voie d'accès privilégiée au Master CCA.

Finance et Contrôle de Gestion (FCG) **FA**

POUR ASSOCIER EXPÉRIENCE PROFESSIONNELLE ET ÉTUDES

Ce parcours permet une approche plus pratique des enseignements permettant :

- soit une insertion directe sur le marché de l'emploi dans les métiers en lien avec la finance d'entreprise,
- soit une poursuite d'études dans un Master en Sciences de Gestion, essentiellement en apprentissage ou en contrat de professionnalisation.

Et après la Licence...

L'OFFRE DE FORMATIONS

FI	FA	EN	
			Licence
●			L2 - Gestion
●			L3 - Comptabilité - Contrôle - Audit
●			L3 - Sciences de Gestion et Management
	●		L3 - Finance et Contrôle de Gestion
	●		L3 - Gestion d'Entreprise (*)
			Comptabilité - Contrôle - Audit
●	●		M1 / M2 - Comptabilité - Contrôle - Audit
			Finance
●	●		M1 - Finance
	●		M2 - Analyse et Stratégie Financière
	●		M2 - Audit et Gestion des Risques
	●		M2 - Direction Financière et Finance Verte
		●	M2 - Advanced Studies & Research in Finance
			Marketing et Vente
●			M1 - Marketing et Vente
	●		M1 - Franchise et Commerce en Réseau
	●		M1 - Marketing Stratégique et Opérationnel
●			M2 - Management et Développement de Projets Marketing
●			M2 - Conseil, Études et Recherche en Marketing
	●		M2 - Franchise et Commerce en Réseau
	●		M2 - Marketing Stratégique et Opérationnel (**)
			Gestion des Ressources Humaines
●			M1 - Stratégie et Développement des Ressources Humaines
	●		M1 - Négociation, Stratégie et Dialogue Social
●			M2 - Stratégie et Développement des Ressources Humaines
●			M2 - Conseil, Étude et Recherche en Gestion des Ressources Humaines
	●		M2 - Négociation, Stratégie et Dialogue Social
		●	M2 - International Human Resources Project Management
			Contrôle de Gestion et Audit Organisationnel
●	●		M1 / M2 - Systèmes d'Information et Contrôle de Gestion
●			M2 - Analyse de la Valeur et Pilotage de la Performance
			Gestion de Production, Logistique et Achats
	●		M1 - Supply Chain Management et Achats
	●		M2 - Management Industriel et Supply Chain
	●		M2 - Management des Achats
			Management et Administration des Entreprises
●			M1 - Management
		●	M1 - Business Administration
●			M2 - Pilotage Stratégique et Développement International
●			M2 - Management des Entreprises Japonaises
●			M2 - Entrepreneuriat et Innovation
		●	M2 - International Management
		●	M2 - Accounting And Auditing
			Recherche en Sciences de Gestion
●			DU Recherche
●			Doctorat

FI : formation initiale - FA : formation en alternance - EN : formation en anglais

(*) Accessible uniquement pour des étudiants qui viennent de formation hors gestion

(**) M2 - Marketing Stratégique et Opérationnel en alternance : pour ce Master, il est obligatoire d'effectuer la 1ère année également en alternance

Formation initiale ou alternance ?

FORMATION INITIALE

Il s'agit de la "voie classique" avec une première période consacrée aux enseignements à l'IGR-IAE, suivie d'un stage obligatoire en entreprise. De nombreuses options complètent ce parcours : projets tutorés, gestion de projets associatifs, conférences de culture générale, initiation à l'entrepreneuriat,...



L'IGR-IAE est une école permettant une réussite autant sur le plan professionnel que personnel. La formation initiale m'a permis de développer mes compétences avec des professionnels reconnus ainsi que des professeurs qualifiés.

La vie étudiante au sein de l'école m'a permis de lier des amitiés infaillibles mais également de m'investir dans des projets qui me tenaient à cœur. J'ai su y relever de nombreux challenges qui ont su me faire grandir et m'épanouir.

L'avantage de la formation initiale est de pouvoir allier l'apprentissage de son futur métier tout en réussissant à se révéler personnellement grâce aux nombreuses expériences associatives.

Caroline

Diplômée Master Comptabilité Contrôle Audit en formation initiale

FORMATION EN ALTERNANCE

L'ensemble des formations est également proposé en apprentissage ou contrat de professionnalisation. Les alternants bénéficient des mêmes enseignements qu'en formation initiale, mais partagent leur temps entre semaines en entreprise et semaines de cours ; un rythme alterné qui permet la mise en œuvre pratique des enseignements suivis à l'IGR-IAE.

En choisissant l'alternance, j'avais envie d'aller au contact de mon futur métier le plus vite possible. Je voulais également avoir l'opportunité d'investir directement les connaissances apprises à l'IGR-IAE sur le terrain.

Quand on se retrouve devant la pratique et sans expérience professionnelle, on comprend à quel point la théorie est importante. On comprend tout à coup que, même sans expérience, ces années à apprendre servent à quelque chose. L'alternance c'est une façon de commencer à travailler avec une marge de manœuvre : pas besoin de tout savoir faire directement, on est là pour apprendre.

Denis

Diplômé Master Marketing Franchise et Commerce en Réseau en alternance



L'international

Vivre une expérience internationale, c'est l'opportunité de voir plus loin, plus grand, d'ouvrir le champ des possibles. Partir étudier à l'étranger, c'est être capable d'oser, de se mettre en mouvement, de dépasser ses propres limites, de devenir plus autonome encore.

PRÈS DE 80 UNIVERSITÉS PARTENAIRES

L'éventail des possibilités de cursus à l'étranger est large et permet de construire un projet de carrière sur mesure. Brésil, Canada, Chine, Pérou, Australie, Suède, USA, Malaisie,... Vous pourrez partir un semestre en échange ou une année entière en mobilité internationale. En fonction de votre projet professionnel, vous pourrez valider un semestre d'études, réaliser une année complète de mobilité internationale supplémentaire et même obtenir un double diplôme pour compléter votre Licence ou votre Master.

UNE ÉCOLE TOURNÉE VERS L'INTERNATIONAL

Intervenants étrangers, cours de gestion en anglais dès la Licence, diplômes entièrement enseignés en anglais, des étudiants internationaux de près de 50 nationalités différentes, une association dédiée à leur accueil et leur intégration (Move & Share) : la dimension internationale fait partie intégrante du cursus à l'IGR-IAE.

La Fondation IGR-IAE aide également les étudiants à révéler leur potentiel international. Les entreprises donatrices financent des bourses de stage à l'étranger, la préparation et le passage des tests de langue de référence (TOEIC, WIDAF, Elyte) et l'accès à un logiciel d'autoformation en langues étrangères.



J'ai fait le choix du dépaysement culturel après mon Master 1 Marketing et Vente. Je souhaitais vivre une expérience forte en changements, rencontres et enrichissements. Un peu au hasard et surtout par curiosité, j'ai choisi le Vietnam.

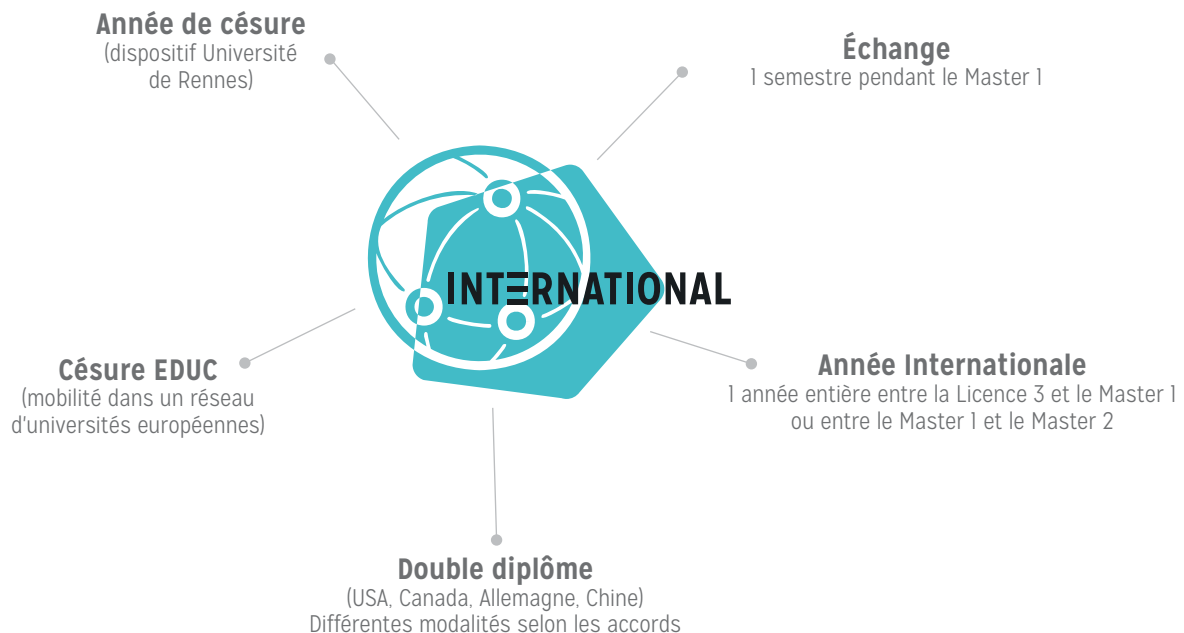
Aujourd'hui, je mesure encore plus la chance d'avoir vécu cette expérience internationale complète qui a surpassé toutes mes attentes.

Julie

Promotion 2019

Semestre à Vietnam National University

LES POSSIBILITÉS D'Étudier à l'étranger



L'INTERNATIONAL À L'IGR-IAE, C'EST AUSSI...

- Des cours assurés par des professeurs invités internationaux
- 1 Master 1 et 4 Masters 2 enseignés à 100 % en anglais

The University of West Alabama and IGR-IAE Rennes have a wonderful partnership that benefits students and faculty at both institutions with academic exchange opportunities. In 2019, I had the pleasure of joining other fascinating professors during the International week on the IGR-IAE Rennes campus. This was my second time in Rennes as a visiting professor, and I thoroughly enjoyed teaching the Marketing students throughout the week. We covered topics like Stereotypes in Sports Media and Advertising, Visual Elements of Media, and Culture and Offensive Media in Advertising.

Amy JONES / University of West Alabama, USA
Director of IMC / Associate Professor of Digital Communications



L'insertion professionnelle

Les diplômés de l'IGR-IAE Rennes s'intègrent facilement sur le marché du travail. Voici les chiffres-clés issus de l'enquête annuelle d'insertion menée en mars 2020 auprès de la promotion diplômée en octobre 2019, avec un taux de réponse de 85 %.



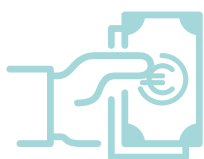
94% DES DIPLÔMÉS
DE LA PROMOTION 2021
étaient en activité
en avril 2022



73% DES DIPLÔMÉS
avaient trouvé leur emploi
à l'issue de leur stage



94% DES ALTERNANTS
étaient en emploi
en moins de 3 mois



35 091 EN EUROS
le salaire moyen avec primes
toutes formations confondues



78% DES DIPLÔMÉS
sont en CDI



93% DES ÉTUDIANTS
sont satisfaits ou très satisfaits
de leur formation à l'IGR-IAE

LE PARCOURS TRAVAIL & CARRIÈRE

Conçu sur trois ans, de la Licence 3 au Master 2, le parcours Travail & Carrière a pour objectif de vous accompagner dans la construction de votre projet professionnel (étude sur les métiers et secteurs d'activités, rencontres avec des cadres en activité) et de vous préparer à l'intégration professionnelle (posture, stratégie d'approche des entreprises) à travers différentes activités.

**TRAVAIL
& CARRIÈRE**

DES STAGES TOUT AU LONG DU PARCOURS

À l'IGR-IAE Rennes, l'ensemble des formations initiales proposées imposent chaque année une période de stage obligatoire, d'une durée de 2 à 6 mois selon les formations (2 à 4 mois pour la Licence 3 et Master 1, et de 4 à 6 mois en Master 2). Cette immersion en entreprise a pour objectif de mettre en pratique ses connaissances, d'acquérir de nouvelles compétences, de préciser son projet professionnel et de développer son réseau professionnel.

Le Service Carrières et Stages de l'IGR-IAE est disponible pour accompagner les étudiants sur la recherche de stage, l'ensemble des démarches ainsi que l'élaboration et la signature des conventions.

DES SÉMINAIRES

Des séminaires pédagogiques avec des enseignants et des professionnels (ateliers CV, prise de parole en public, bilan de compétences,...).

UN SUIVI


Un suivi complet des stages avec le service Carrières et Stages.

DES RENCONTRES

Des rencontres avec des professionnels permettant de découvrir les différents métiers de la gestion et du management : Forum Entreprises, Journée Simulation Recrutement, ateliers, conférences,...

DU RÉSEAU

Le bénéfice d'un réseau actif de diplômés avec l'association IGR Alumni.



Je travaille aujourd'hui chez Véolia en tant que Business Analyst. Après mes études à l'IGR-IAE Rennes, j'ai pu décrocher un très bon stage au sein du groupe Egencia/Expedia en tant qu'analyste financière.

Asma

Diplômée Master of Finance
Parcours Advanced Studies and Research in Finance

La vie associative

APPRENDRE PAR L'ACTION EN ACCOMPLISSANT DES PROJETS UTILES POUR TOUS

Par des mises en situations concrètes des apprentissages et des compétences via **un dispositif pédagogique "Learning by doing"**, s'engager dans la vie associative permet de **mettre en pratique les éléments théoriques acquis en cours**, tout en ayant la possibilité de :

- Challenger ses compétences managériales
- Innover en proposant de nouveaux projets
- Tester son sens des responsabilités et disposer d'une liberté d'action
- Collaborer et apprendre auprès de différents acteurs

UNE MODALITÉ PÉDAGOGIQUE CERTIFIANT LES COMPÉTENCES TRANSVERSALES "SOFT SKILLS"

La modalité pédagogique sélective "management associatif", **accessible uniquement aux Master 1 ayant réalisé leur licence à l'IGR-IAE Rennes**, permet de certifier des compétences soft skills regroupées en 3 blocs par l'obtention complémentaire d'un badge favorisant l'insertion professionnelle :



CRÉER
ET IMPROVISER

GÉRER
UN PROJET
ET TRAVAILLER
EN GROUPE

COMMUNIQUER

UNE STRUCTURATION PAR PÔLE LABÉLISÉE IAE FRANCE PARTNER

Pôle Ambassadeur

BDE, ColibrIGR, Gala, IGR Diffusion, Move and Share

Pôle Sportif et Culturel

BDA, BDS, Ils Gèrent Rien sur Scène, Martolod

Pôle Professionnel et Réseau

IGR Junior Consulting, IGR Pro, IGR Entreprendre, IGR Alumni

Pôle Solidaire et Engagé

IGR Entr'Aides, Ensemble pour le Maroc

Pôle Masters +

Market'heures, Ressources Plus, IGR Sigma, MAestro, ACECFJM



La vie associative à l'IGR-IAE Rennes, c'est pour nous le cœur de l'école.

L'école vit beaucoup autour de ces projets qui donnent naissance à des événements inoubliables où l'on rencontre de nouvelles personnes. Cela crée une solidarité, une ambiance conviviale que l'on ne retrouve pas partout.

Cela représente une vingtaine d'associations et 300 étudiants motivés et impliqués dans divers projets, sportifs, humanitaires, culturels, professionnels ou autres. Des étudiants rassemblés autour d'une expérience très enrichissante.

S'impliquer dans ces projets c'est acquérir des savoirs, des compétences nouvelles. C'est une expérience à ne pas manquer, sans aucun doute.

Nous sommes heureuses d'avoir pu participer à cela et le referions sans hésiter.

Elisa RICORDEAU et Manon GEFRELOT

Co-Présidentes du BDE 2022-2023



UN ACCOMPAGNEMENT PÉDAGOGIQUE ORGANISÉ AUTOUR DE 4 TEMPS FORTS

BRAIN'ASSOS

Après avoir passé avec succès l'étape du choix de l'association, c'est le moment où l'ensemble des membres se retrouvent pour réfléchir, discuter du projet de l'association. Cet événement en début d'année universitaire permet également aux étudiants d'avoir une présentation du fonctionnement de la vie associative à l'IGR-IAE.

ÉCHANG'ASSOS

Une fois par mois, les associations se réunissent pour évoquer leurs difficultés, leurs problématiques mais également délivrer leurs conseils, partager leurs réussites.

RÉVÉL'ASSOS

Devant un jury de professionnels, les associations doivent expliquer et convaincre de la bonne gestion de leur association durant l'année. Bonus de cette journée : le prix IGR Alumni à décrocher !

FORM'ASSOS

Après leur élection, les nouveaux bureaux d'associations sont challengés par les responsables pédagogiques sur les questions du management d'équipe, du financement de projet, de la communication,...



IGR Alumni, une association clé

Le réseau IGR Alumni est un élément clé de l'avenir professionnel des étudiants : pour trouver un stage ou un emploi, il est indispensable d'y adhérer !

LES +

- L'adhésion à vie pour les étudiants à 15€ seulement.
- Une application smartphone (Apple et Android) à télécharger gratuitement.
- Des groupes sur LinkedIn pour échanger en confiance avec les anciens élèves.

LE SITE INTERNET

Au centre de ce réseau, un site Internet pour accéder à :

- des Actualités : pour suivre toutes nos actus (infos et événements dans l'agenda), celles des diplômés (actus membres), de l'IGR-IAE et des partenaires (actus réseaux),
- un Espace personnel : pour mettre à jour vos coordonnées personnelles et professionnelles,
- l'Annuaire des diplômés : pour consulter facilement les coordonnées des diplômés, grâce à un moteur de recherche multicritère,
- un Espace Carrière / Emploi : pour accéder à des offres d'emplois ciblées transmises par les diplômés, des cabinets de recrutement, des DRH d'entreprises locales ou de groupes internationaux, dans tous les domaines du management,
- des Groupes régionaux liés aux délégations (Ille-et-Vilaine, Morbihan, Pays de la Loire, Côtes d'Armor, Finistère, Île-de-France...) pour se retrouver lors de rencontres conviviales ou thématiques ou autour d'intérêts communs, dans des Groupes professionnels : Commission Entrepreneuriat, etc.

22 000 DIPLÔMÉS

IGR Alumni, l'association des diplômés de l'IGR-IAE Rennes, regroupe plus de 22 000 diplômés et réunit actuellement plus de 2 500 adhérents.



www.igr-alumni.fr

Partager... Communiquer... Liker...



SUIVEZ-NOUS





#SE RÉVÉLER



11, rue Jean Macé - CS 70803 - 35708 RENNES Cedex 7
tél. : 02 23 23 77 77 - mail : igraie@univ-rennes1.fr

www.igr.univ-rennes1.fr